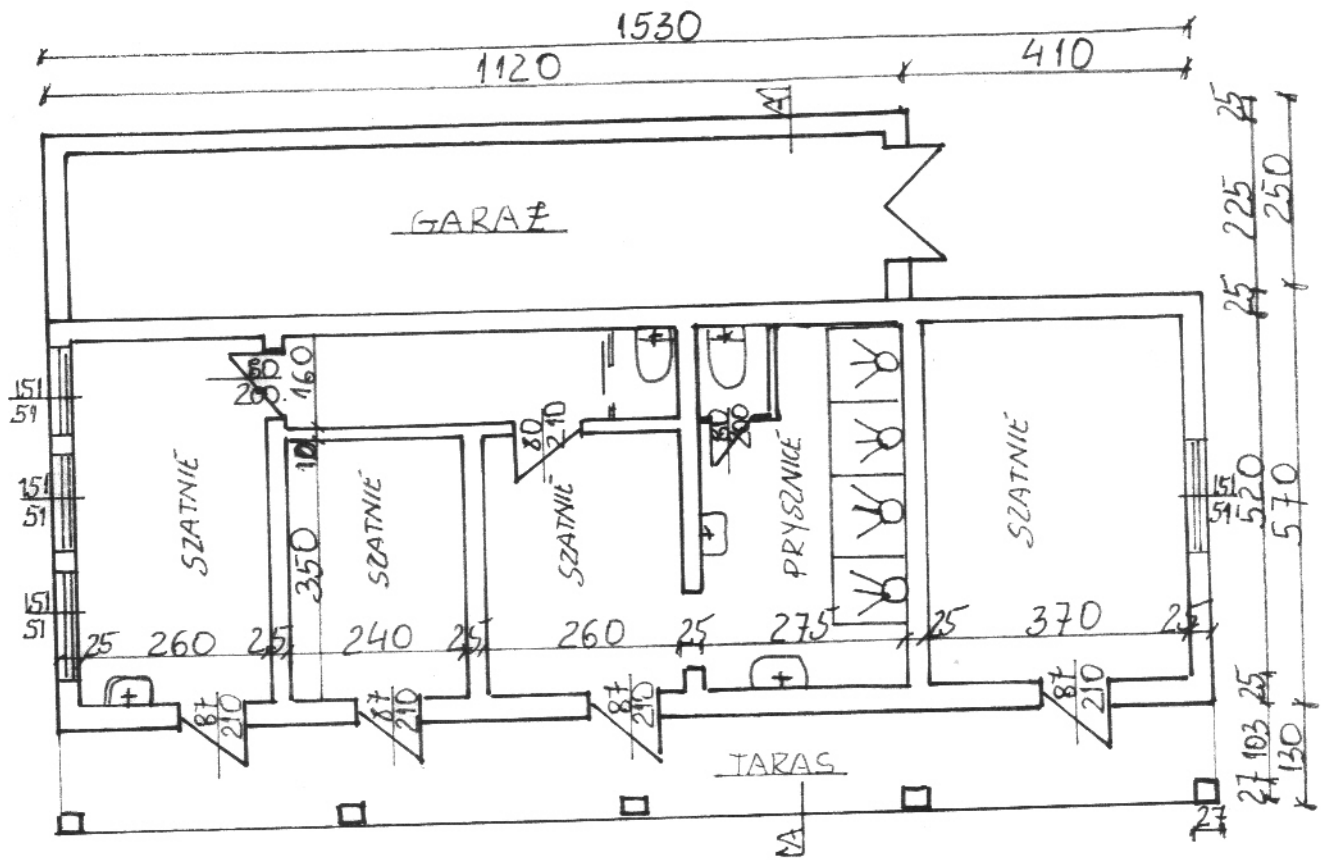
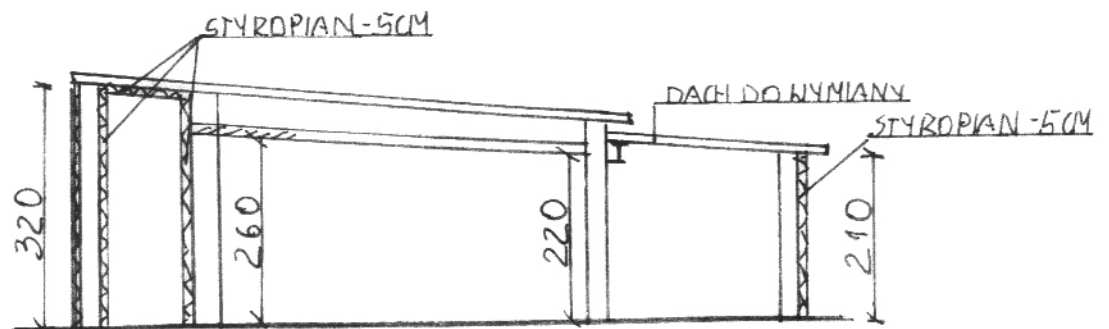


RZUT

POMIESZCZEN IAPLECHA SANITARNO-SZATNIOWEGO



PRZEKRÓJ A-A



Zbigniew Konobrodzki
 Siemiatycze, ul. Leszczynowa 12
 Upr. bud. BŁ 108/89

KSIĄŻKA PRZEDMIARÓW

Lp.	Podst	Opis i wyliczenia	j.m.	Poszcz	Razem
1	KSNR 6 0808-04	Rozebranie ogrodzeń z siatki w ramach z kątowników	m		
		150	m	150.000	
				RAZEM	150.000
2	KSNR 6 0808-03	Rozebranie ogrodzeń z siatki na linkach	m		
		295	m	295.000	
				RAZEM	295.000
3	KNR 2-02 1804-12	Ogrodzenie z siatki stalowej wys. 90cm, drut stalowy dołem i górą	m		
		283	m	283.000	
				RAZEM	283.000
4	KNR 2-02 1802-01	Ogrodzenie z paneli ogrodzeniowych wysokości 90cm z zakończeniem górnym płaskim	m		
		150	m	150.000	
				RAZEM	150.000
5	KNR 2-02 1808-05	Wrota z furtkami z paneli ogrodzeniowych, wys. 90cm	kpl.		
		2	kpl.	2.000	
				RAZEM	2.000
6	KNR 4-01 1301-08	Dostraczenie i montaż ławek z oparciem podstawa metalowa, siedziska i opracie drewniane	szt.		
		10	szt.	10.000	
				RAZEM	10.000
7	KSNR 6 0201-03	Częściowe uzupełnienie ziemi, obsianie trawą z zagęszczeniem i zwalowaniem. Średnia grubość czarnoziemu 10 cm.	m ²		
		1200	m ²	1200.000	
				RAZEM	1200.000

Zbigniew Konobrodzki
Siemiatycze, ul. Leszczyńska 12
Upr. bud. Bł. 108/89

KSIĄŻKA PRZEDMIARÓW

Lp.	Podst	Opis i wyliczenia	j.m.	Poszcz	Razem
1	REMONT POMIESZCZEŃ				
1	KNR-W 2-02	Wymiana drzwi zewnętrznych i wewnętrznych z drewnianych na PCW	m ²		
d.1	1040-01				
		zewnątrz 0.87*2.10*4	m ²	7.308	
		wewnątrz 0.80*2.10*2	m ²	3.360	
				RAZEM	10.668
2	KNR 2-02	Wymiana okien na PCW	m ²		
d.1	1004-08				
		1.51*0.51*4	m ²	3.080	
				RAZEM	3.080
3	NNRNKB	(z.IV) Posadzki jedno- i dwubarwne z płytek terakotowych o wym. 30x30 cm	m ²		
d.1	202 1119-10	luzem na zaprawie klejowej "ATLAS" w pomieszczeniach o pow.ponad 8			
		m ²			
		2.60*5.20	m ²	13.520	
		2.40*3.50	m ²	8.400	
		1.60*5.25	m ²	8.400	
		2.60*3.50	m ²	9.100	
		2.75*5.20	m ²	14.300	
		3.70*5.20	m ²	19.240	
		15.30*1.30	m ²	19.890	
				RAZEM	92.850
4	KNR 2-02	Licowanie ścian płytkami o wymiarach 30x30 cm na klej metodą zwykłą	m ²		
d.1	0829-08				
		(2.75*2+5.20*2)*2.50	m ²	39.750	
				RAZEM	39.750
5	KNR 2-02	Konstrukcje rusztów pod okładziny z paneli PCW	m ²		
d.1	2007-01				
		sufity			
		2.60*5.20+2.40*3.50+1.60*5.25+2.60*3.50+2.75*5.20+3.70*5.20	m ²	72.960	
		ściany			
		(2.60*2+5.20*2)*2.50	m ²	39.000	
		(2.40*2+3.50*2)*2.50	m ²	29.500	
		(5.25*2+1.60*2)*2.50	m ²	34.250	
		(2.60*2+3.50*2)*2.50	m ²	30.500	
		(3.70*2+5.20*2)*2.50	m ²	44.500	
		- drzwi			
		0.87*2.10*6	m ²	10.962	
				RAZEM	261.672
6	KNR 2-02	Okładziny z paneli PCW	m ²		
d.1	2006-03				
		sufity			
		2.60*5.20+2.40*3.50+1.60*5.25+2.60*3.50+2.75*5.20+3.70*5.20	m ²	72.960	
		ściany			
		(2.60*2+5.20*2)*2.50	m ²	39.000	
		(2.40*2+3.50*2)*2.50	m ²	29.500	
		(5.25*2+1.60*2)*2.50	m ²	34.250	
		(2.60*2+3.50*2)*2.50	m ²	30.500	
		(3.70*2+5.20*2)*2.50	m ²	44.500	
		- drzwi			
		0.87*2.10*6	m ²	10.962	
				RAZEM	261.672
7	KNR 2-02	Ścianki dział. GR z płyt gips.-karton. na rusztach metal. pojed. z pokryciem	m ²		
d.1	2003-02	obustr. jednowarstw. 100-01			
		1.60*2.30	m ²	3.680	
		(1.60+1.20)*2.30	m ²	6.440	
				RAZEM	10.120
2	INSTALACJE SANITARNE				
8	KNR-W 2-15	Brodziki natryskowe	kpl.		
d.2	0232-02				
		4	kpl.	4.000	
				RAZEM	4.000
9	KNR-W 2-15	Umywalki pojedyncze porcelanowe z syfonem gruszkowym	kpl.		
d.2	0230-02				
		3	kpl.	3.000	
				RAZEM	3.000
10	KNR-W 2-15	Ustępy z płuczką ustępową typu "kompakt"	kpl.		
d.2	0233-03				
		2	kpl.	2.000	

KSIĄŻKA PRZEDMIARÓW

Lp.	Podst	Opis i wyliczenia	j.m.	Poszcz	Razem
				RAZEM	2.000
3 INSTALACJA ELEKTRYCZNA					
11	KNR-W 5-08	Przewod wtykowy - łączny przekrój żył do 7.5 mm ² (podłoże inne niż beton) układany w tynku	m		
d.3	0209-02	120	m	120.000	
				RAZEM	120.000
12	KNR-W 5-08	Montaż do gotowego podłoża gniazd wtyczkowych podtynkowych 2-bieg. z uzziemieniem 10A/2.5mm ² przelotowych pojedynczych	szt.		
d.3	0309-02	przełączniki 8 gniazdka 12	szt.	8.000	
			szt.	12.000	
				RAZEM	20.000
13	KNR-W 5-08	Montaż na gotowym podłożu opraw oświetleniowych żarowych zwykłych przykręcanych, końcowych pomieszczenia	kpl.		
d.3	0504-03	9 taras 2	kpl.	9.000	
			kpl.	2.000	
				RAZEM	11.000
4 ELEWACJA					
14	KNNR 2	Docieplenie ścian budynków płytami styropianowymi gr- 5 cm- metoda lekka "ATLAS STOPTER"; faktura nakrapiana lub rustykalna nakładana ręcznie, grubość 3,0 mm na ścianach	m ²		
d.4	1902-07	ściany 15.30*3.20 8.20*2*2.80 11.20*2.10 4.10*2.60 słup 0.27*4*5*3.20 sufit 1.30*15.30	m ²	48.960	
			m ²	45.920	
			m ²	23.520	
			m ²	10.660	
			m ²	17.280	
			m ²	19.890	
				RAZEM	166.230
5 DACH KONSTRUKCJA + POKRYCIE					
15	KNR 4-01	Rozebranie pokrycia z płyt azbest.-cem.nie nadających się do użytku	m ²		
d.5	0511-03	11.20*2.80	m ²	31.360	
				RAZEM	31.360
16	KNR 2-02	Krokiewki,przechr.poprz.drewna do 180cm ² z tarcicy nasyc.	m ³		
d.5	0409-01	0.08*0.16*2.80*14	m ³	0.502	
				RAZEM	0.502
17	KNNR 2	Izolacja z folii polietylenowej przymocowana do konstrukcji drewnianej	m ²		
d.5	0604-02	2.80*11.60	m ²	32.480	
				RAZEM	32.480
18	KNR 2-02	Olacenie połaci dachowych latami 38x50mm,o rozst.ponad 24cm z tarcicy nasyc.	m ²		
d.5	0410-04	2.80*11.60	m ²	32.480	
				RAZEM	32.480
19	NNRNKB	(z.VI) Pokrycie dachów o pow.do 25 m ² o nachyleniu połaci ponad 85 %	m ²		
d.5	202 0538-01	blachą powlekaną trapezową na łątach 2.80*11.60	m ²	32.480	
				RAZEM	32.480
6 ROBOTY ZEWNĘTRZNE I ROZBIÓRKOWE					
20	KNR 2-02	Płyty fundamentowe żelbetowe	m ³		
d.6	0205-01	1.30*15.30*0.25	m ³	4.973	
				RAZEM	4.973
21	KNR 4-01	Rozbiórka elementów konstrukcji betonowych niezbrojonych o grub.ponad 15 cm	m ³		
d.6	0212-02	taras 1.30*15.30*0.25 ściany prysznic 1.32*1.70*0.15*4 piec kaflowy	m ³	4.973	
			m ³	1.346	
				RAZEM	6.319

Starec - Staja 16.05.2013
(miejscowość i data)

Gmina Starec - Staja
imię i nazwisko lub nazwa inwestora
ul. Hercezycka 33
17-330 Starec - Staja
(adres)

Starostwo Powiatowe
w Siemiatyczach

W P Ł Y N Ę Ł O	
Starostwo Powiatowe w Siemiatyczach	
PUNKT OBSŁUGI KLIENTA	
data	16.05.2013
ilość zał.	AB.6743.218.2013
podpis	

ZGŁOSZENIE

Na podstawie art. 30 ust. 1 pkt 1 ustawy z dnia 7 lipca 1994r. – Prawo budowlane (tekst jedn. Dz. U. z 2006r. nr 156, poz. 1118 z późn.zm.) zgłaszam wykonanie budowy – wykonania robót budowlanych* :

1. Wymiana ogrodzenia z przeset metalowych na panele ogrodzeniowe oraz wymiana ogrodzenia z siatki (wg istniejącego ogrodzenia)

2. Remont płyty boiska stadionu polegająca na wykonaniu robót remontowych tj: doprowadzenie ziemi na płytę boiska, splantowanie, znieście torowca. Popr. spory

Inależy tu określić rodzaj obiektu, zakres i sposób wykonania budowy!

na działce położonej w Starec - Staja ul. Świerczewskiego

oznaczonej nr geodez. nr 1178/24 obręb ewidencyjny Starec - Staja

Planowany termin rozpoczęcia budowy (remontu) 2013 (luty)

Wybit
Piotr Jankowski
(podpis wnioskodawcy)

W załączeniu :

- 1) oświadczenie o posiadanym prawie dysponowania nieruchomością na cele budowlane,
- 2) szkic usytuowania robót budowlanych w stosunku do granic nieruchomości
- 3) pozwolenia i uzgodnienia wymagane odrębnymi przepisami.
- 4) Odpowiednie szkice i rysunki.

STAROSTWO POWIATOWE
w Siemiatyczach
WYDZIAŁ ARCHITEKTONICZNO-BUDOWLANY
17-300 Siemiatycze, ul. Leg. Piłsudskiego 3

* niepotrzebne skreślić

Stanowi załącznik do zgłoszenia

16 MAJ 2013 nr AB.6743.218.2013
z dnia.....

Młec - Stacja dn. 07.02.2013
(miejscowość i data)

GMINA MŁEC-STACJA
Imię i nazwisko lub nazwa inwestora
ul. Żerzycka 33
17-330 Młec - Stacja
(adres)

Starostwo Powiatowe
w Siemiatyczach

1704/13

WPŁYNEŁO
Starostwo Powiatowe w Siemiatyczach
PUNKT OBSŁUGI KLIENTA
data 07.02.2013
ilość zał.
podpis AB.6443.40.2013

P. P. Podoliński
07.02.2013

ZGŁOSZENIE

Na podstawie art. 30 ust. 1 pkt 1 ustawy z dnia 7 lipca 1994r. – Prawo budowlane (tekst jedn. Dz. U. z 2006r. nr 156, poz. 1118 z późn.zm.) zgłaszam wykonanie budowy – wykonania robót budowlanych* :

„Remont kapleca sanitarno - szatniowego przy stadionie sportowym w Młec - Stacji”
Zakres remontu: - wymiana stolarki okiennej i drzwiowej, wybranie ścianek działowych w łazience, wyłożenie podłóg terakotą, ocieplenie i obłożenie tynkiem elewacji zewnętrznej, wymiana instalacji elektrycznej, obłożenie ścian wewnętrznych panelami PCV, częściami wykończonymi w punkcie sekcji na działce położonej w Młec - Stacji ul. ŚW. JERZYSKI 6.0
oznaczonej nr geodez. Mł. 1148/24 obręb ewidencyjny Młec - Stacja
Planowany termin rozpoczęcia budowy remont czerwiec 2013

Wojt
Piotr Waszczuk
(podpis wnioskodawcy)

W załączeniu :

- 1) oświadczenie o posiadanym prawie dysponowania nieruchomością na cele budowlane,
- 2) szkic usytuowania robót budowlanych w stosunku do granic nieruchomości
- 3) pozwolenia i uzgodnienia wymagane odrębnymi przepisami.
- 4) Odpowiednie szkice i rysunki.

* niepotrzebne skreślić

STAROSTWO POWIATOWE
w Siemiatyczach
WYDZIAŁ ARCHITEKTONICZNO-BUDOWLANY
17-300 Siemiatycze, ul. Leg. Piłsudskiego 3
Stanowi załącznik do zgłoszenia

07 LUT. 2013 AB.6443.40.2013
z dnia..... nr.....