

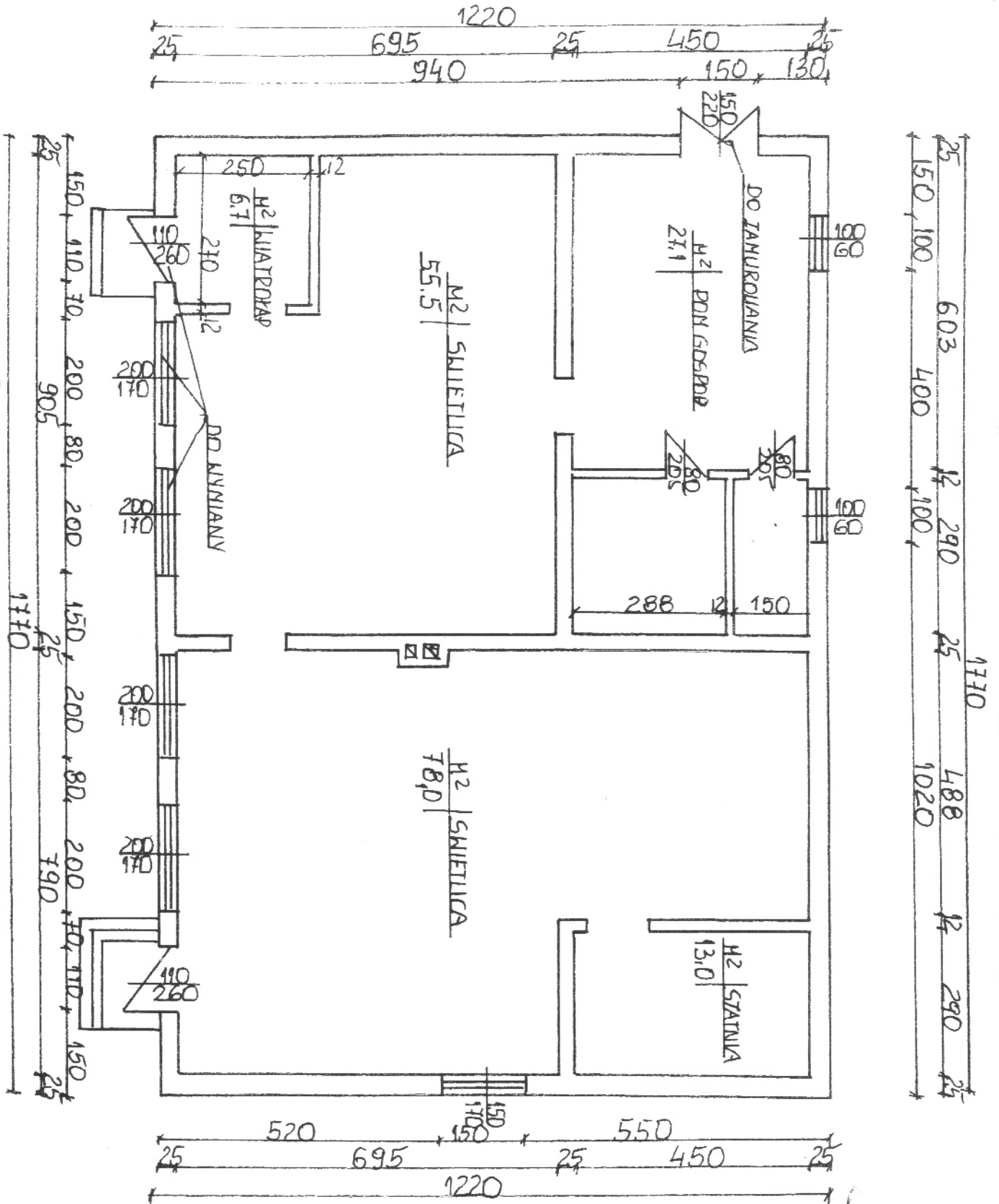
KSIĄŻKA PRZEDMIARÓW

Lp.	Podst	Opis i wyliczenia	j.m.	Poszcz	Razem
1 ROBOTY ROZBIÓRKOWE					
1	KNR 4-01	Wykucie z muru ościeżnic drewnianych o pow.ponad 2 m2	m ²		
d.1	0354-05	okna	m ²	6.800	
		2.0*1.7*2	m ²	1.200	
		1.0*0.6*2			
		drzwi	m ²	2.860	
		1.10*2.60*1	m ²	3.300	
		1.5*2.20*1			
				RAZEM	14.160
2 STOLARKA OKIENNA I DRZWIOWA					
2	KNNR 2	Okna z PCV o pow. ponad 3m.	m ²		
d.2	1902-03	2.0*1.7*2	m ²	6.800	
		1.0*0.6*2	m ²	1.200	
				RAZEM	8.000
3	KNR-W 2-02	Drzwi zewnętrzne, drewniane fabrycznie wykończone.	m ²		
d.2	1004-01	1.10*2.60	m ²	2.860	
				RAZEM	2.860
3 OBRÓBKI BLACHARSKIE					
4	NNRNKB	(z.VI) Obróbki blacharskie z blachy powlekanej o szer.w rozwinięciu ponad 25 cm	m ²		
d.3	202 0541-02	parapety	m ²	4.200	
		2.10*0.5*4	m ²	1.200	
		1.2*0.5*2	m ²	0.850	
		1.7*0.5*1			
				RAZEM	6.250
4 ROBOTY ZIEMNE					
5	KNR 2-01	Ręczne wykopy ciągłe - odkopanie fundamentów budynku.	m ²		
d.4	0310-02	[(17.7*2)+(12.2*2)]*0.4	m ²	23.920	
				RAZEM	23.920
6	KNR 0-23	Przygotowanie starego podłoża pod docieplenie metodą lekką-mokrą -	m ²		
d.4	2611-01	oczyszczenie mechaniczne i zmycie	m ²	23.920	
		[(17.7+12.2)*2]*0.4			
				RAZEM	23.920
7	KNR 2-02	Tynki zewn.cementowe ścian + naprawa schodów.	m ²		
d.4	0904-01	ściany	m ²	45.160	
		[(17.7*2)+(12.2*2)*0.4]			
		schody	m ²	1.200	
		1.2*1.0			
				RAZEM	46.360
5 ELEWACJA					
8	KNNR 2	Docieplenie fundamentów styropianem gr. 5 cm z wyprawą tynkiem żywicznym.	m ²		
d.5	1902-05	(17.7*2+12.2*2)*0.7	m ²	41.860	
				RAZEM	41.860
9	KNNR 2	Docieplenie ścian budynków płytami styropianowymi gr. 10 cm metodą lekką.	m ²		
d.5	1902-07	17.7*3.0	m ²	53.100	
		ściana frontowa	m ²	9.735	
		17.7*(0.3+0.25)			
		- okna	m ²	-13.600	
		-2.0*1.7*4			
		- drzwi	m ²	-6.240	
		-1.20*2.6*2			
		ściana boczna	m ²	36.600	
		12.2*3.0			
		szczyt	m ²	10.980	
		12.2*1.8/2			
		- okno	m ²	-2.550	
		-1.5*1.7			
		ściana boczna	m ²	36.600	
		12.2*3.0	m ²	10.980	
		12.2*1.8/2			
		ściana tylna	m ²	53.100	
		17.7*3	m ²	9.735	
		17.7*(0.3+0.25)			
				RAZEM	198.440
10	KNR 0-23	Ocieplenie ścian budynków płytami styropianowymi - system STOPTER -	m		
d.5	2612-08	ochrona narożników wypukłych kątownikiem metalowym			

KSIĄŻKA PRZEDMIARÓW

Lp.	Podst	Opis i wyliczenia	j.m.	Poszcz	Razem
		okna 1.7*10	m	17.000	
		2.0*4	m	8.000	
		1.5*1	m	1.500	
		drzwi 2.6*4	m	10.400	
		1.1*2	m	2.200	
				RAZEM	39.100
11	KNR 0-23 d.5 0931-04	Wyprawa elewacyjna cienkowarstwowa z tynku mineralnego ATLAS CER-MIT DR 20 lub SN 20 gr. 2 mm wykonana ręcznie na uprzednio przygotowanym podłożu - ościeża o szer. do 30 cm	m ²		
		okna (1.7*10+2.0*4+1.5*1)*0.26	m ²	6.890	
		drzwi (2.6*4+1.1*2)*0.26	m ²	3.276	
				RAZEM	10.166

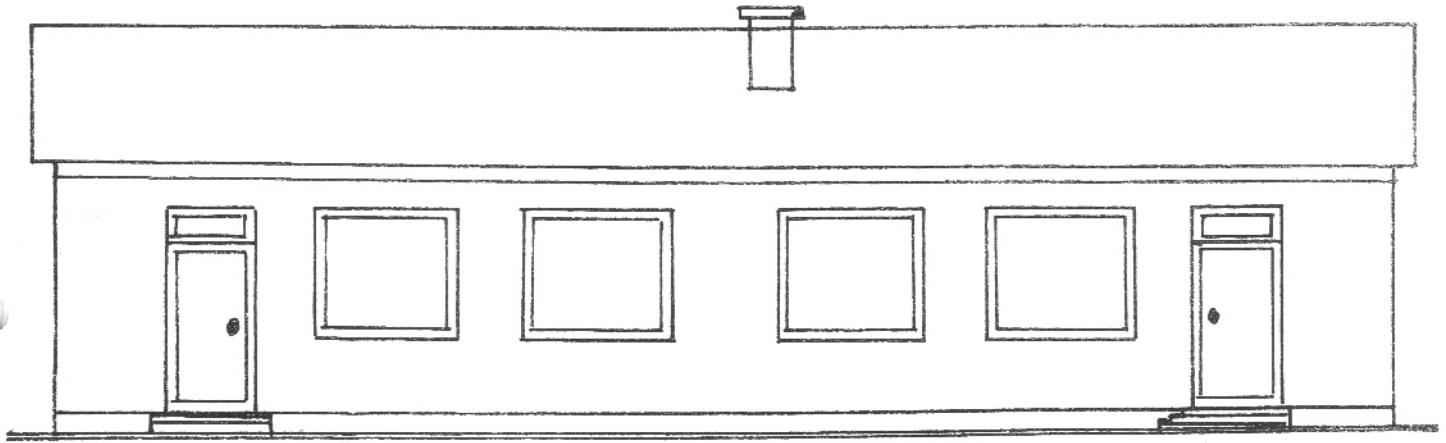
SWIETLICA W ZABLOCIU RZUT PARTERU 1:100



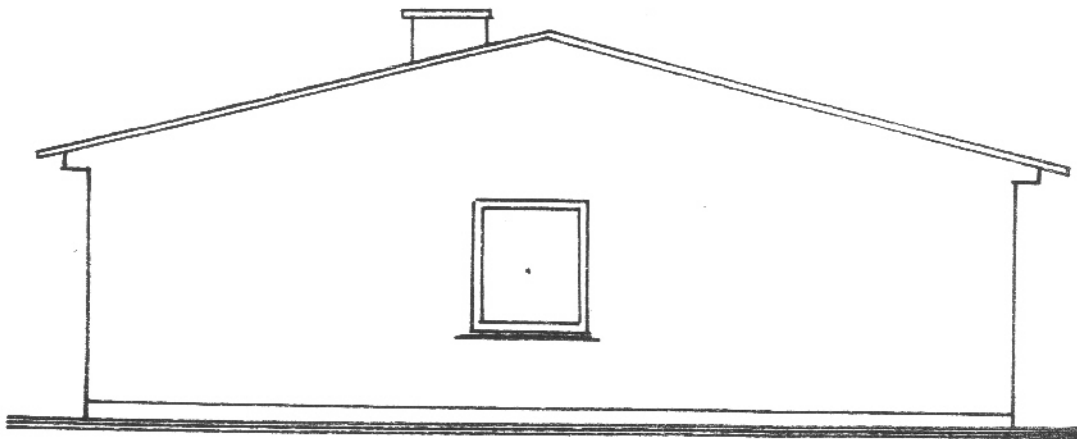
Zobojtko Kaniobrodzki
 Samostojna arhitekturna 12
 Ulica ... 108/09

ELEWACJE

PRIEDNIA



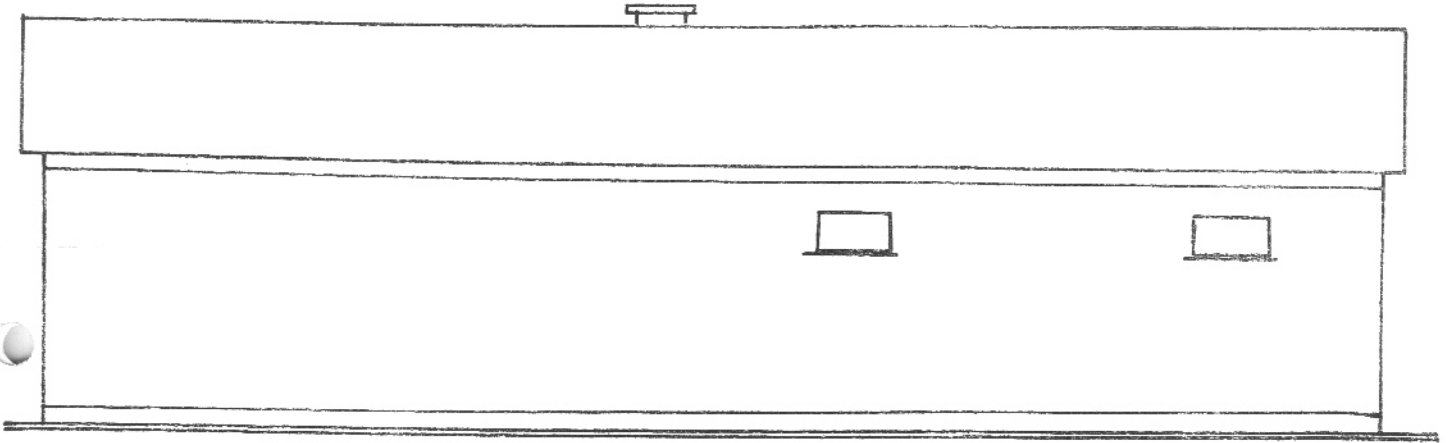
BOCINA



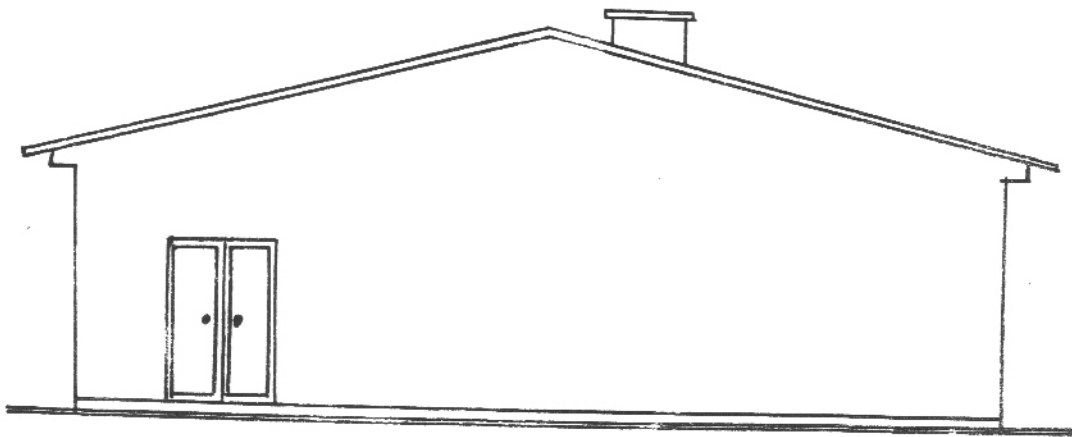
Zuzanna Konobrodzińska
ul. Leśniczowska 12
03-108 Warszawa

ELEWACJE

TYLNA



BOCINA



Zespół Kształtujący
Sztuka i Architektura
Up. 02.01.1990