

GMINA NURZEC - STACJA  
ul. Żerczycka 33  
17-330 Nurzec-Stacja

Nurzec-Stacja, dnia 19.02.2013r.  
(miejscowość i data)

.....  
Imię i nazwisko lub nazwa inwestora

.....  
(adres)

**Starostwo Powiatowe  
w Siemiatyczach**

## ZGŁOSZENIE

Na podstawie art. 30 ust. 1 pkt 1 ustawy z dnia 7 lipca 1994r. – Prawo budowlane (tj. Dz. U. z 2006r. Nr 156, poz. 1118) zgłaszam zamiar budowy – wykonania robót budowlanych\* :


Obudowa istniejącej studni deską szalówkową na działce nr geod. 292 w obrębie geodezyjnym Chanie-Chursy.

Zakres prac będzie obejmował:

- wymianę 1 kręgu betonowego o  $\varnothing$  120 cm
- wykonanie konstrukcji drewnianej daszka studni
- obicie szczytów deską szalówkową
- wykonanie i montaż wałka z rączką
- pokrycie dachu gontem

(należy tu określić rodzaj obiektu, zakres i sposób wykonania budowy)

Do budowy zamierzam przystąpić w dniu 22.03.2013r.

<b>W P Ł Y N Ę Ł O</b>	
Starostwo Powiatowe w Siemiatyczach	
<b>PUNKT OBSŁUGI KLIENTA</b>	
data	<b>19. 02. 2013</b>
ilość zał. ....	
podpis .....	

  
**Wojt**  
*Piotr Jaszczuk*

.....  
(podpis wnioskodawcy)

**W załączeniu :**

- 1) oświadczenie o posiadanym prawie dysponowania nieruchomością na cele budowlane,
- 2) szkice i rysunki,
- 3) pozwolenia i uzgodnienia wymagane odrębnymi przepisami.

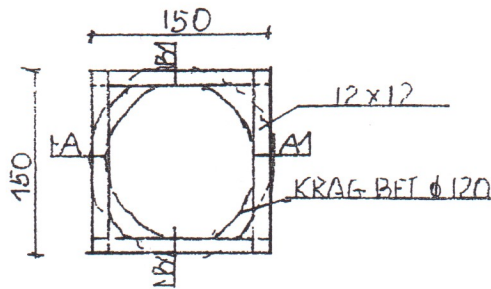
\* niepotrzebne skreślić

CHANIE - CHURSY - STUDNIA

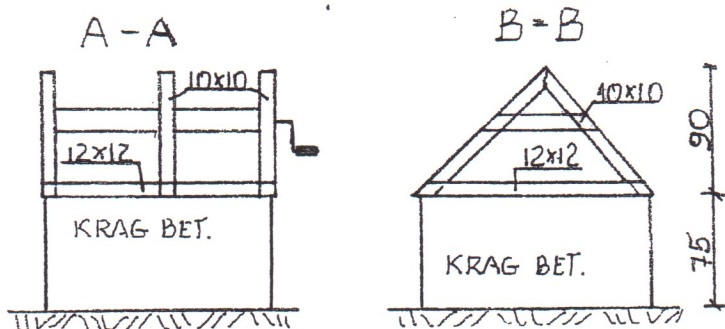
GMINA NURZEC - STACJA  
ul. Żerczycka 33  
17-330 Nurzec-Stacja

Wojt  
Piotr Jaszczuk

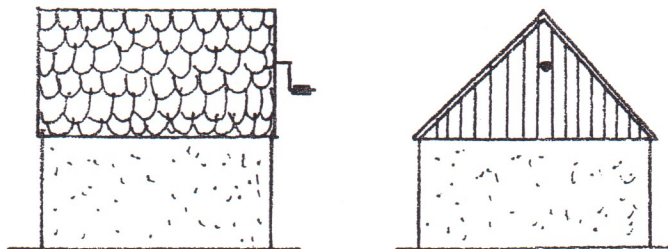
RZUT STUDNI



PRZEKROJE



ELEWACJE

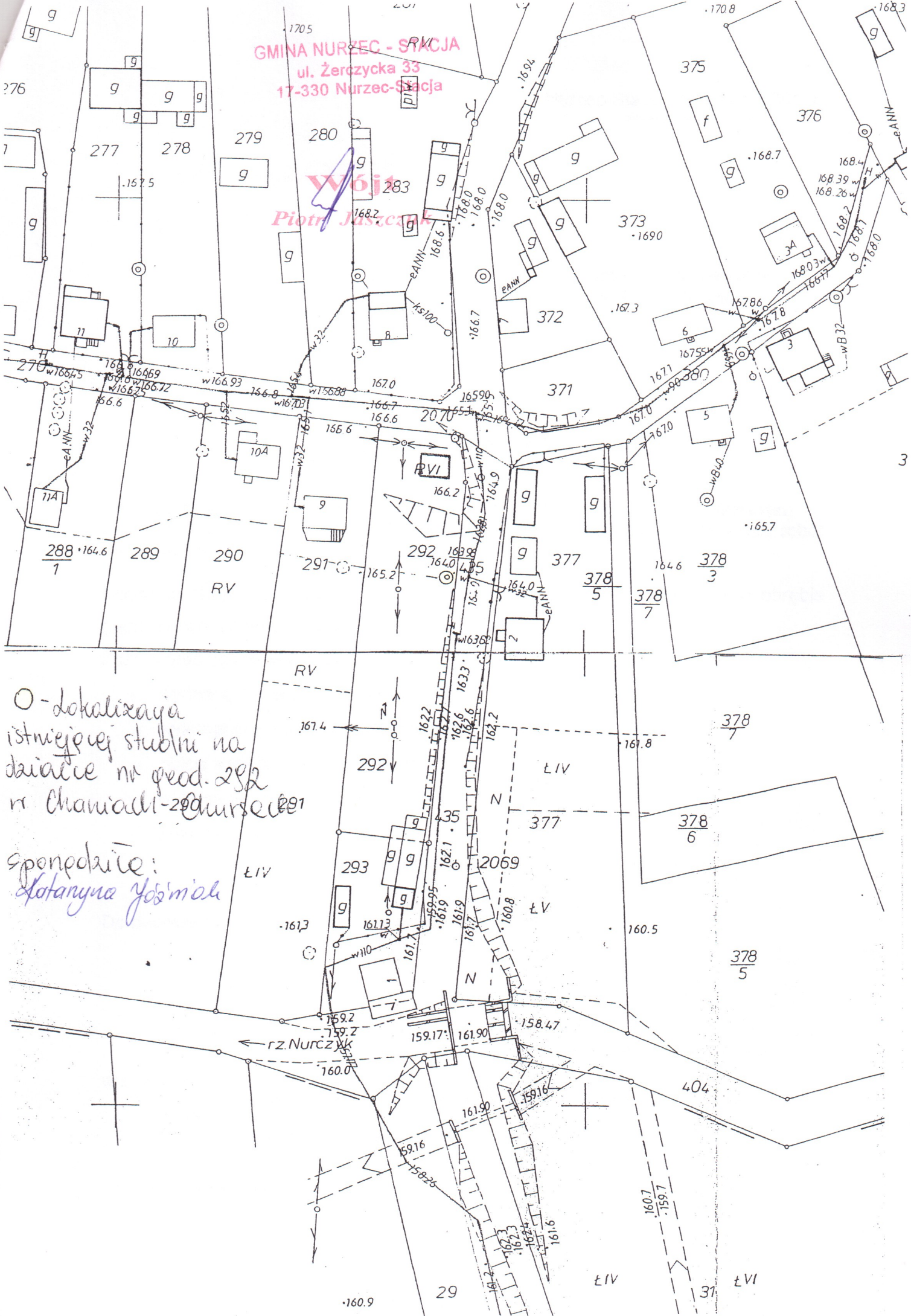


Zbigniew Konobrodzki  
Stemiatycze, Łuszczynowa 12  
Upr. bud. BŁ 108/89



GMINA NURZEC - STACJA  
ul. Żerzycka 33  
17-330 Nurzec-Stacja

Wójt  
Piotr Jaszczak



o lokalizacji istniejącej studni na działce nr geod. 292 w Chawali-290ursec

Spowoduje:  
dotarcie wody