

GMINA NURZEC - STACJA
ul. Żerczycka 33
17-330 Nurzec-Stacja

Nurzec-Stacja, dnia 10.01.2013r.
(miejscowość i data)

.....
Imię i nazwisko lub nazwa inwestora

.....
(adres)

W P Ł Y N Ę Ł O	
Starostwo Powiatowe w Siemiatyczach	
PUNKT OBSŁUGI KLIENTA	
data	11. 01. 2013
ilość zał.	AB. 6743. 9. 2013
podpis	AB. 6743. 9. 2013

**Starostwo Powiatowe
w Siemiatyczach**

ZGŁOSZENIE

Na podstawie art. 30 ust. 1 pkt 1 ustawy z dnia 7 lipca 1994r. – Prawo budowlane (tj. Dz. U. z 2006r. Nr 156, poz. 1118) zgłaszam zamiar budowy – wykonania robót budowlanych* :

Prace remontowe w budynku rekreacji indywidualnej – świetlicy wiejskiej w Augustynce na działce nr geod. 14/2 w obrębie geodezyjnym Augustynka.

Prace remontowe wewnętrzne obejmują:

- ułożenie paneli PCV na ścianach i płyty gipsowej na suficie w jednym z pomieszczeń świetlicy wiejskiej

(należy tu określić rodzaj obiektu, zakres i sposób wykonania budowy)

Do prac remontowych zamierzam przystąpić w dniu 12.02.2013r.

Wójt
Piotr Jaszczuk

.....
(podpis wnioskodawcy)

W załączeniu :

- 1) oświadczenie o posiadanym prawie dysponowania nieruchomością na cele budowlane,
- 2) szkice i rysunki,
- 3) pozwolenia i uzgodnienia wymagane odrębnymi przepisami.

* niepotrzebne skreślić

STAROSTWO POWIATOWE
w Siemiatyczach
WYDZIAŁ ARCHITEKTONICZNO-BUDOWLANY
17-300 Siemiatycze, ul. Leg. Piłsudskiego 3
Stanowi załącznik do zgłoszenia

z dnia 11. STY. 2013 nr. AB. 6743. 9. 2013

Augustynka
 skala 1:1000
 arkusz 25.232.143.14.221.222

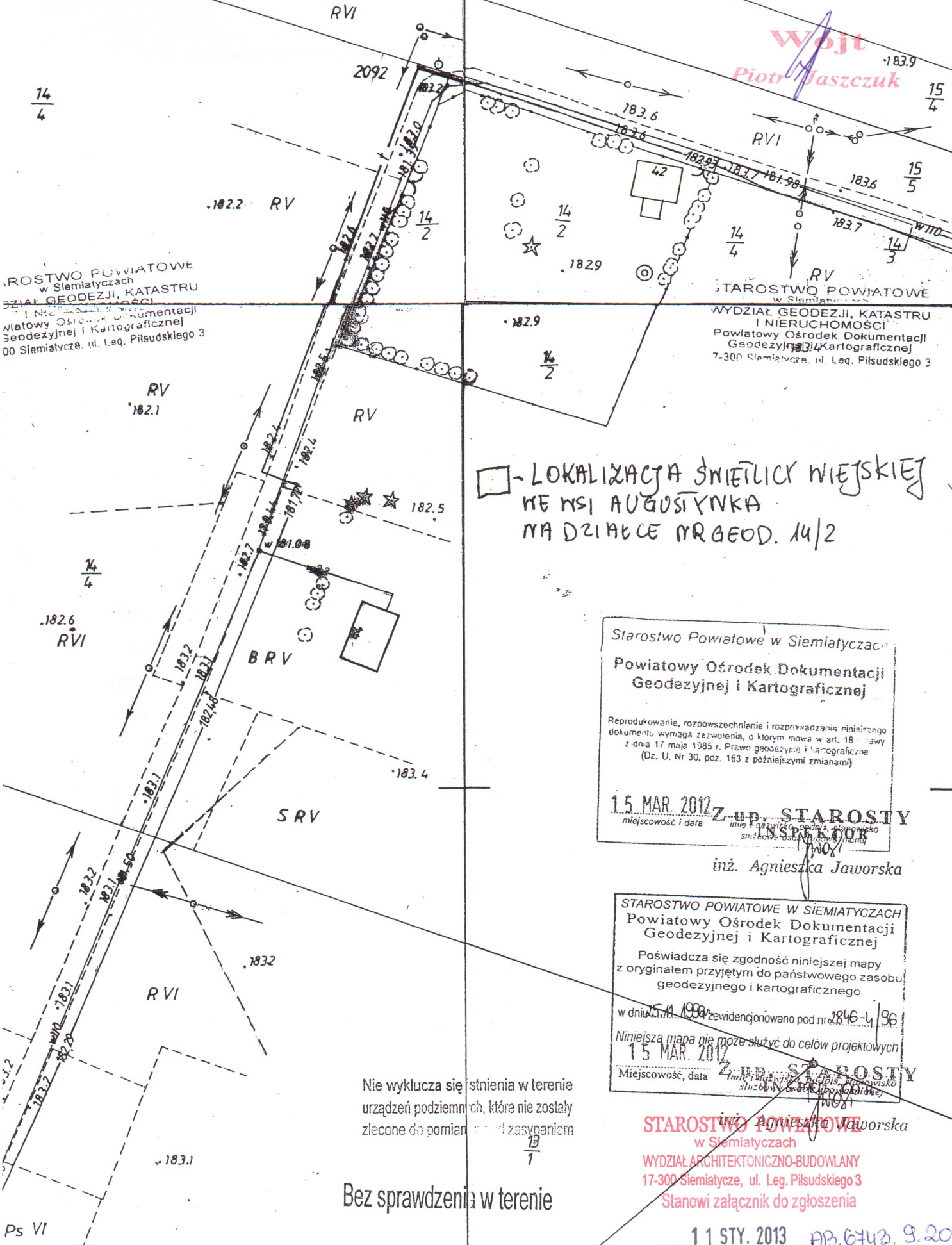
STAROSTWO POWIATOWE
 w Siemiatyczach
 WYDZIAŁ GEODEZJI, KATASTRU
 I NIERUCHOMOŚCI
 Powiatowy Ośrodek Dokumentacji
 Geodezyjnej i Kartograficznej
 300 Siemiatycze, ul. Leg. Piłsudskiego 3

GMINA NURZEC - STACJA
 ul. Żerczycka 33
 17-330 Nurzec-Stacja

Wojt
 Piotr Jaszczuk

STAROSTWO POWIATOWE
 w Siemiatyczach
 WYDZIAŁ GEODEZJI, KATASTRU
 I NIERUCHOMOŚCI
 Powiatowy Ośrodek Dokumentacji
 Geodezyjnej i Kartograficznej
 300 Siemiatycze, ul. Leg. Piłsudskiego 3

STAROSTWO POWIATOWE
 w Siemiatyczach
 WYDZIAŁ GEODEZJI, KATASTRU
 I NIERUCHOMOŚCI
 Powiatowy Ośrodek Dokumentacji
 Geodezyjnej i Kartograficznej
 300 Siemiatycze, ul. Leg. Piłsudskiego 3



□ - LOKALIZACJA ŚWIEŁICK WIEJSKIEJ
 WE WSI AUGUSTYNKA
 NA DZIAŁCE NR GEOD. 14/2

Starostwo Powiatowe w Siemiatyczach
 Powiatowy Ośrodek Dokumentacji
 Geodezyjnej i Kartograficznej

Reprodukcowanie, rozpowszechnianie i rozpraszanie niniejszego dokumentu wymaga zezwolenia, o którym mowa w art. 18 ustawy z dnia 17 maja 1995 r. Prawo geodezyjne i kartograficzne (Dz. U. Nr 30, poz. 163 z późniejszymi zmianami)

15 MAR. 2012 Z up. STAROSTY
 miejscowość i data imię i nazwisko podpis, stanowisko
 inż. Agnieszka Jaworska

STAROSTWO POWIATOWE W SIEMIATYCZACH
 Powiatowy Ośrodek Dokumentacji
 Geodezyjnej i Kartograficznej

Poświadczam zgodność niniejszej mapy z oryginałem przyjętym do państwowego zasobu geodezyjnego i kartograficznego

w dniu 15 MAR. 2012 zezwiedncjonowano pod nr 1846-L/96
 Niniejsza mapa nie może służyć do celów projektowych
 15 MAR. 2012
 Miejscowość, data Z imię i nazwisko podpis, stanowisko

Nie wyklucza się istnienia w terenie urządzeń podziemnych, które nie zostały złączone do pomiaru i zaszypane

Bez sprawdzenia w terenie

STAROSTWO POWIATOWE
 w Siemiatyczach
 WYDZIAŁ ARCHITEKTONICZNO-BUDOWLANY
 17-300 Siemiatycze, ul. Leg. Piłsudskiego 3
 Stanowi załącznik do zgłoszenia

11 STY. 2013 z dnia... nr...
 18.04.2013