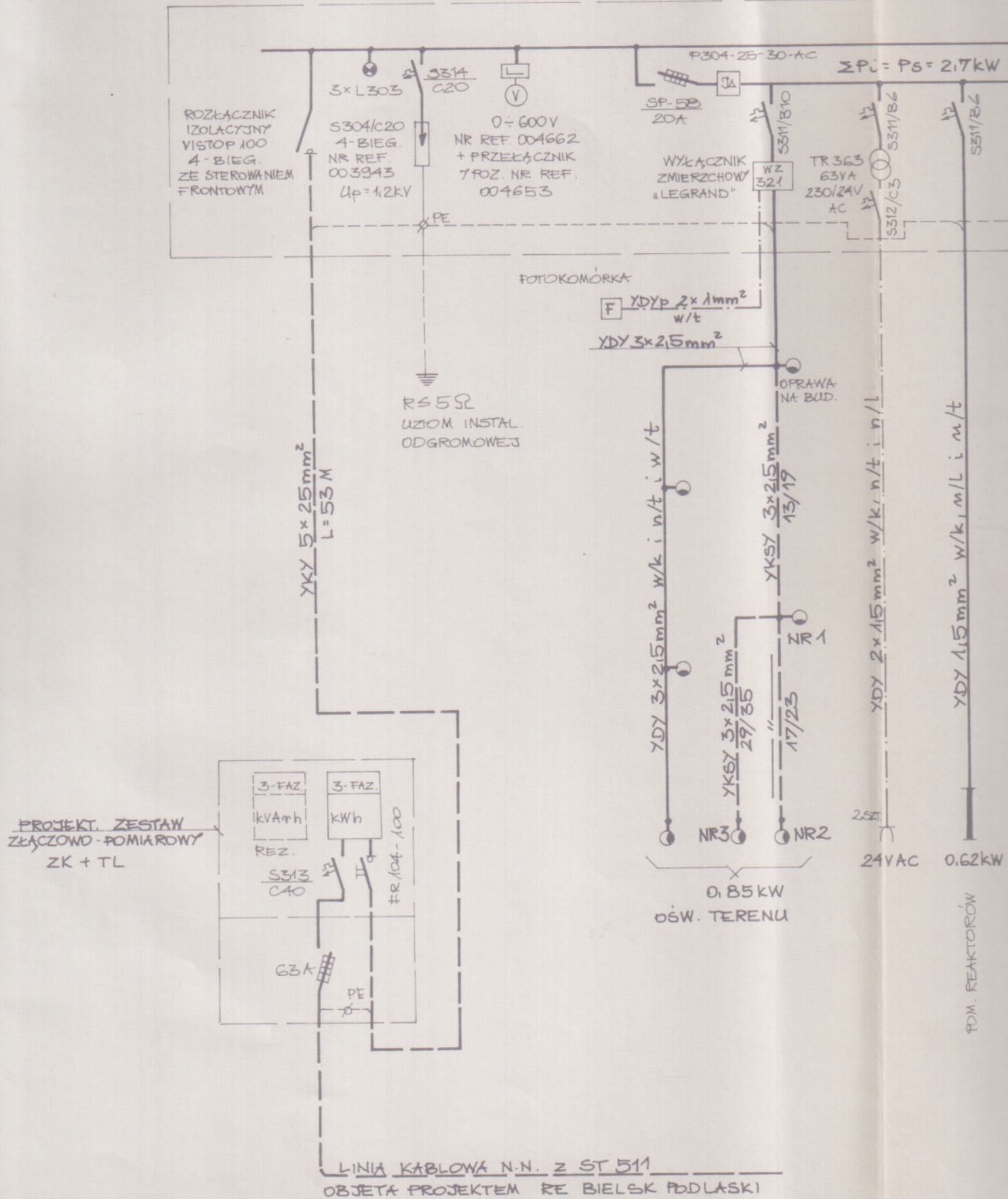
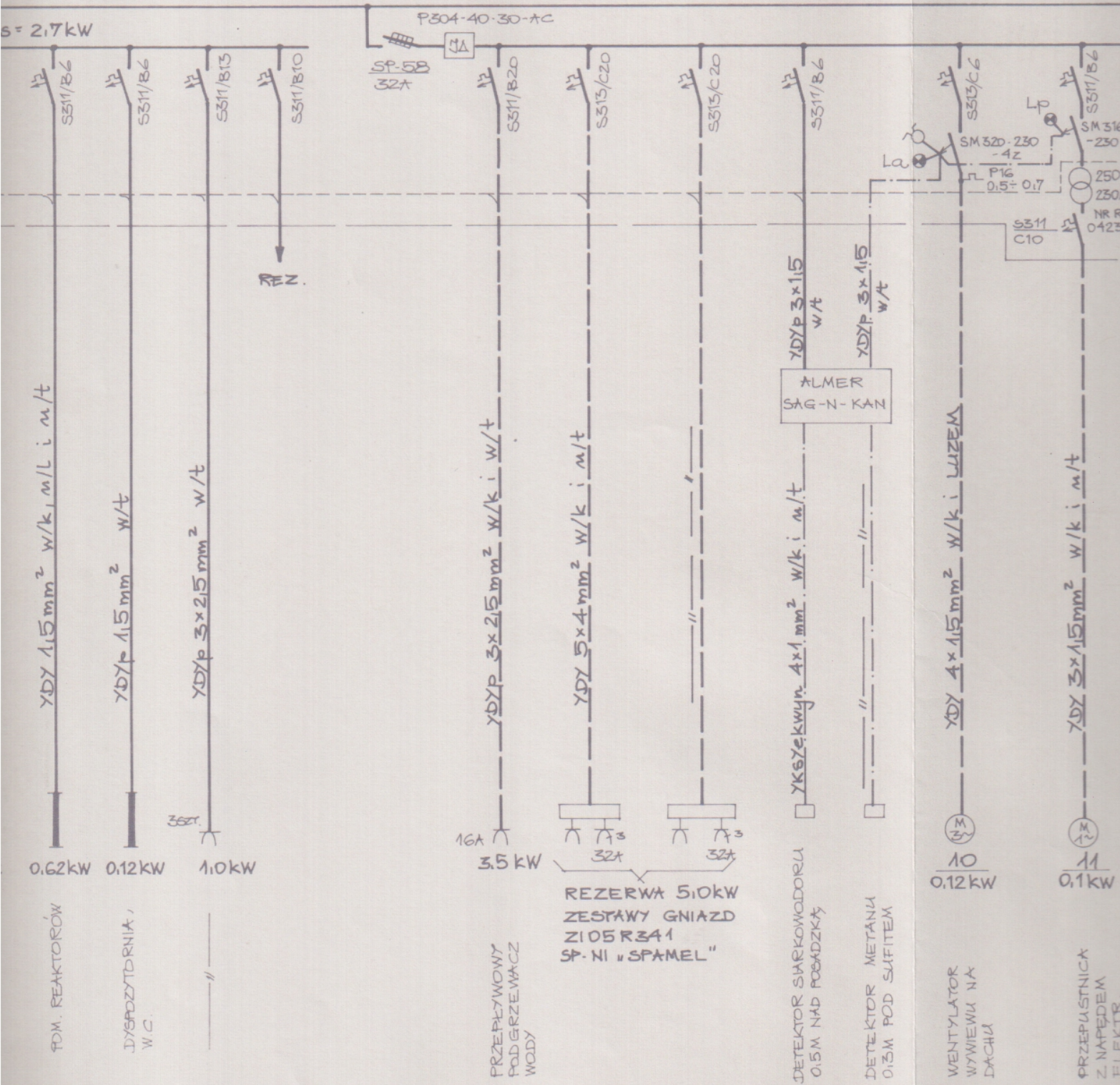
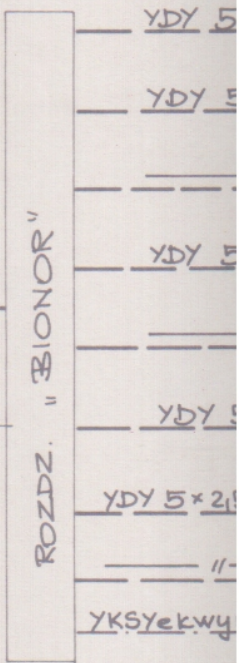
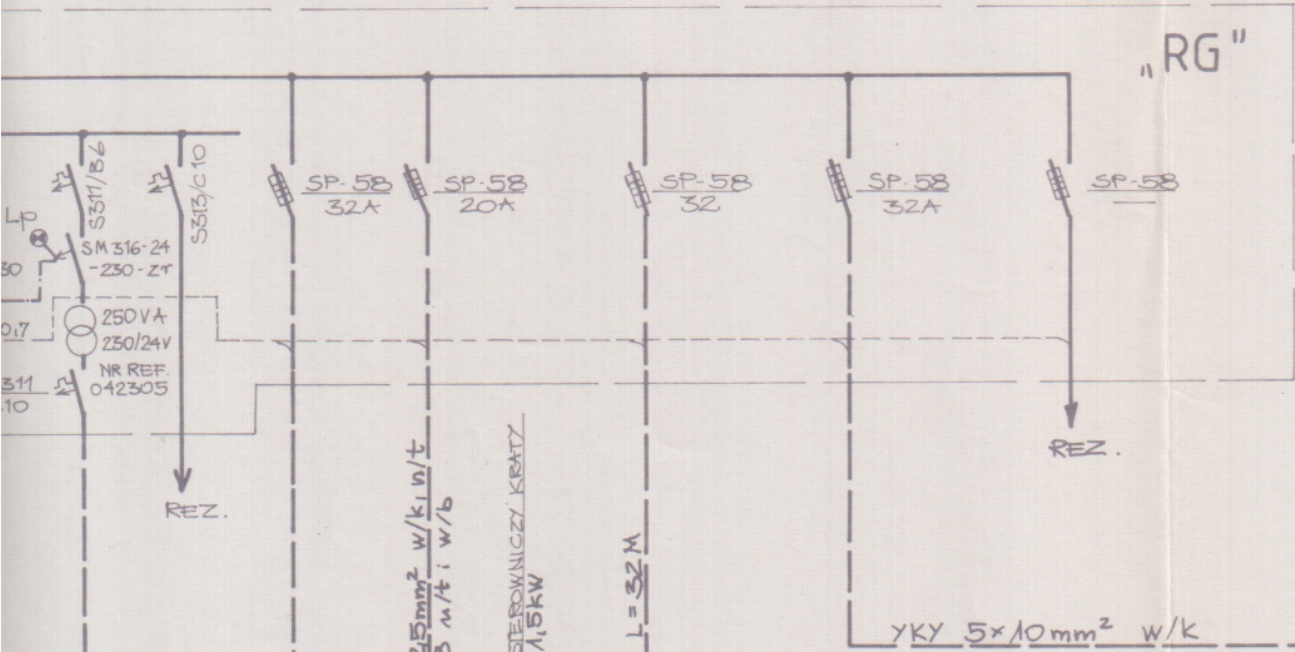


SCHEMAT ZASILANIA OCZY



OCZYSZCZALNI ŚCIEKÓW W M. GRABARKA





"BIONAR" - ROZDZ.
 $\sum P_i = P_s = 13,12 \text{ kW}$

YDY 3x15mm² w/k i m/t
 11
 0,1kW

YKY 5x10mm² L=55 M
 "T"
 BUDYNEK SANITARIATÓW
 $P_i = 5,0 \text{ kW}$
 $P_s = 3,0 \text{ kW}$

YDY 5x25mm² w/k i m/t
 i RVS28 m/t i w/b
 PANEŁ STEROWNICZY KRATY
 $P_i = P_s = 1,5 \text{ kW}$
 YDY 5x15mm² m/t
 i RVS28 w/b i m/t
 12
 1,1kW

YKY 5x6mm² w ZIEMI L=32 M
 "RP"

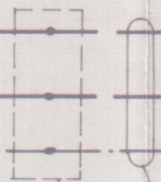
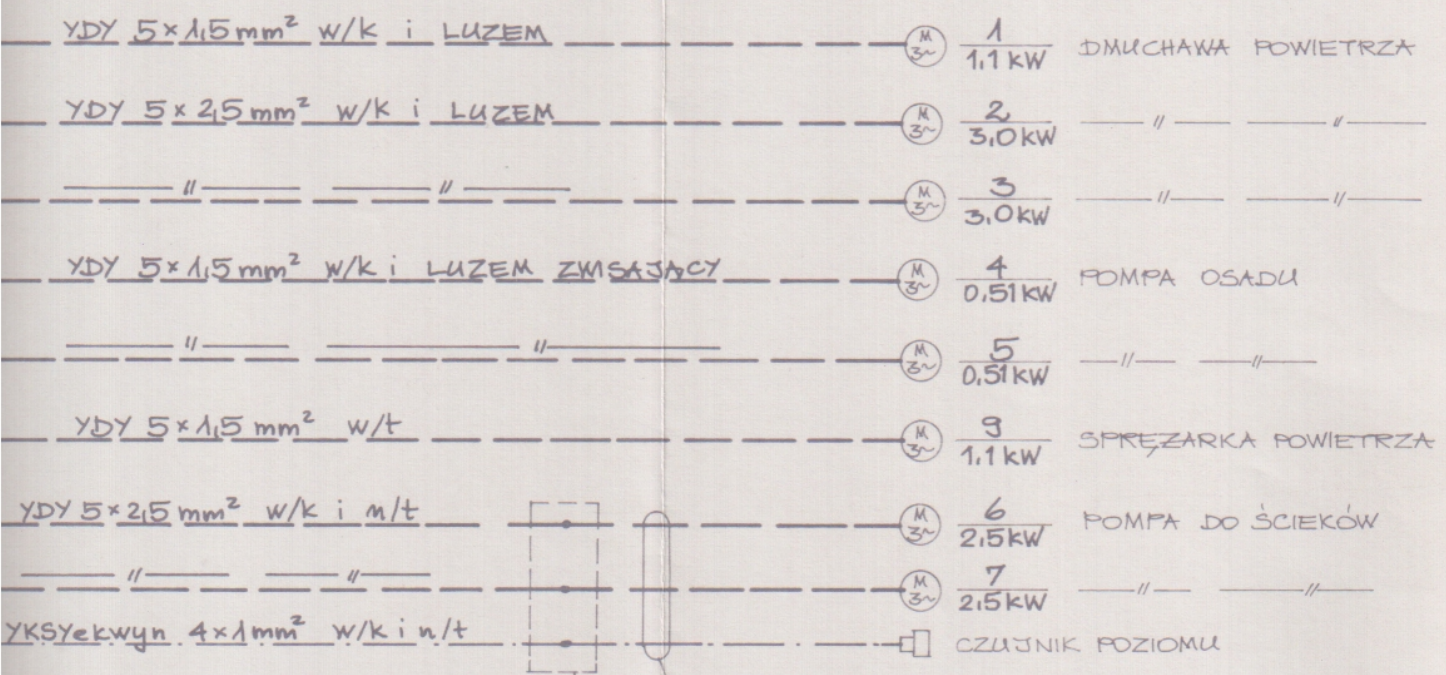
TABLICA STEROWNICZO ZASILAJĄCA DOSTARCZONA Z PRZEPOMPOWNIĄ,

PRZEWODY DOSTARCZONE Z POMPAMI I CZUJNIKIEM UŁOŻONE W RVS22 I LUZEM W ZBIORNIKU

12 2,5kW } POMPY ŚCIEKOWE
 13 2,5kW }
 CZUJNIK POZIOMY

PRZEPUSZTNICA Z NAPIĘDEM ELEKTR.

Obiekt: OCZYSZCZALNIA ŚCIEKÓW	
Temat: INSTAL. ELEKTR.	
Zlecenie IK- 4 /2006	Branża E.
Stadium: P.B.W.	Rys. Nr
Skala 1:	2 / 7
Projektant: INŻ. J. MŁODZIANOWSKI	
Data, podpis:	
Sprawdzający: INŻ. KONIERYJUK	
Data, podpis:	



PRZEWODY POMP
I CZUJNIKA UKŁOŻONE
W RVS 22 n/t i w/b

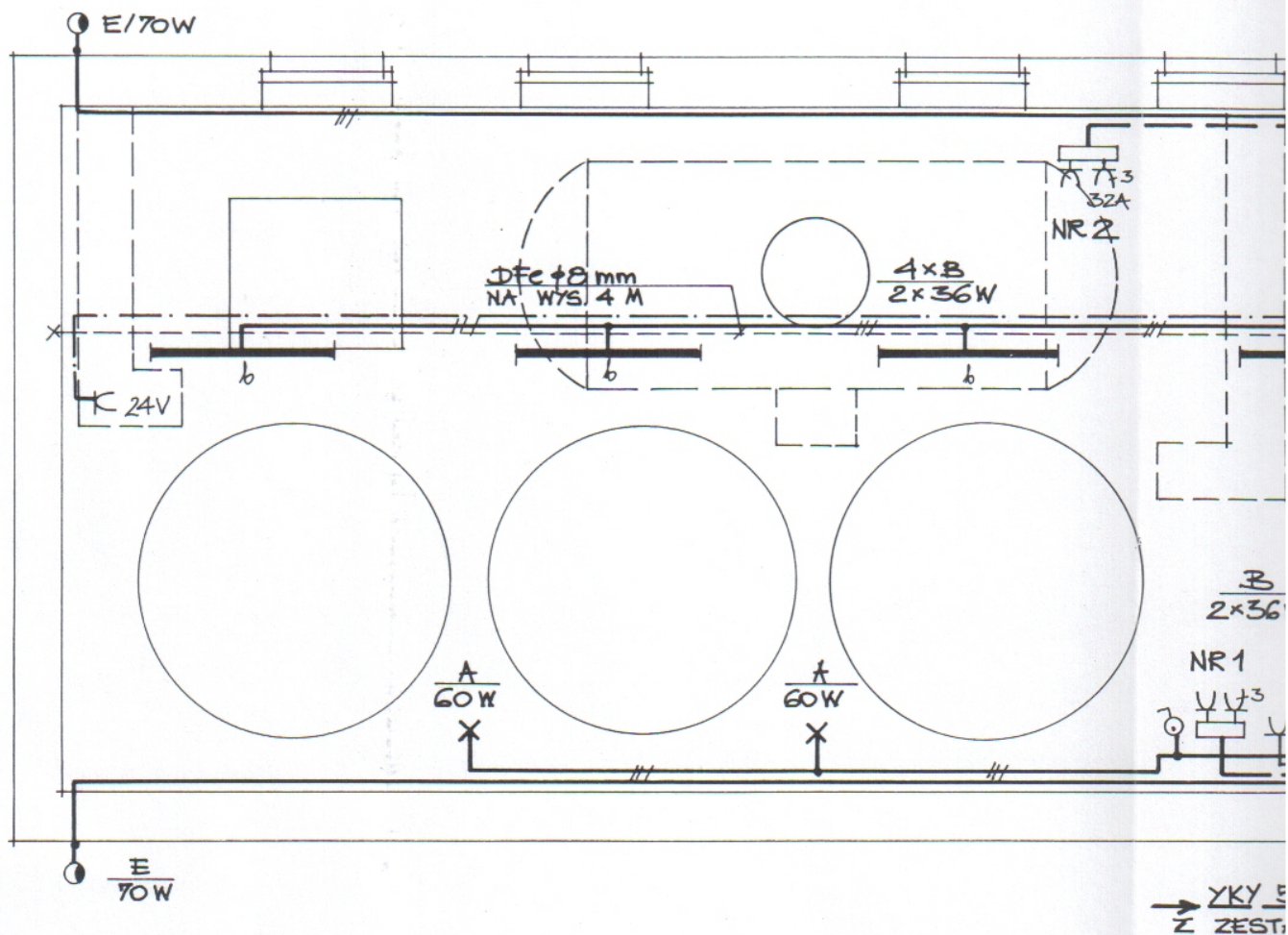
SZAFKA "ATLANTIC"
O WYM. 300x200x160
FIRMY "LEGRAND FAEL"
+15 ZACISKÓW DO 2,5mm²

FOMPY
ŚCIEKOWE } PRZEFOMPOWNIĄ
ŚCIEKÓW

BILANS MOCY

$\Sigma P_i = 36,5 \text{ kW}$
 $P_s = 23,7 \text{ kW} \quad k_z = 0,65$
 $I_s = 39,4 \text{ A} \quad \cos \varphi = 0,87$

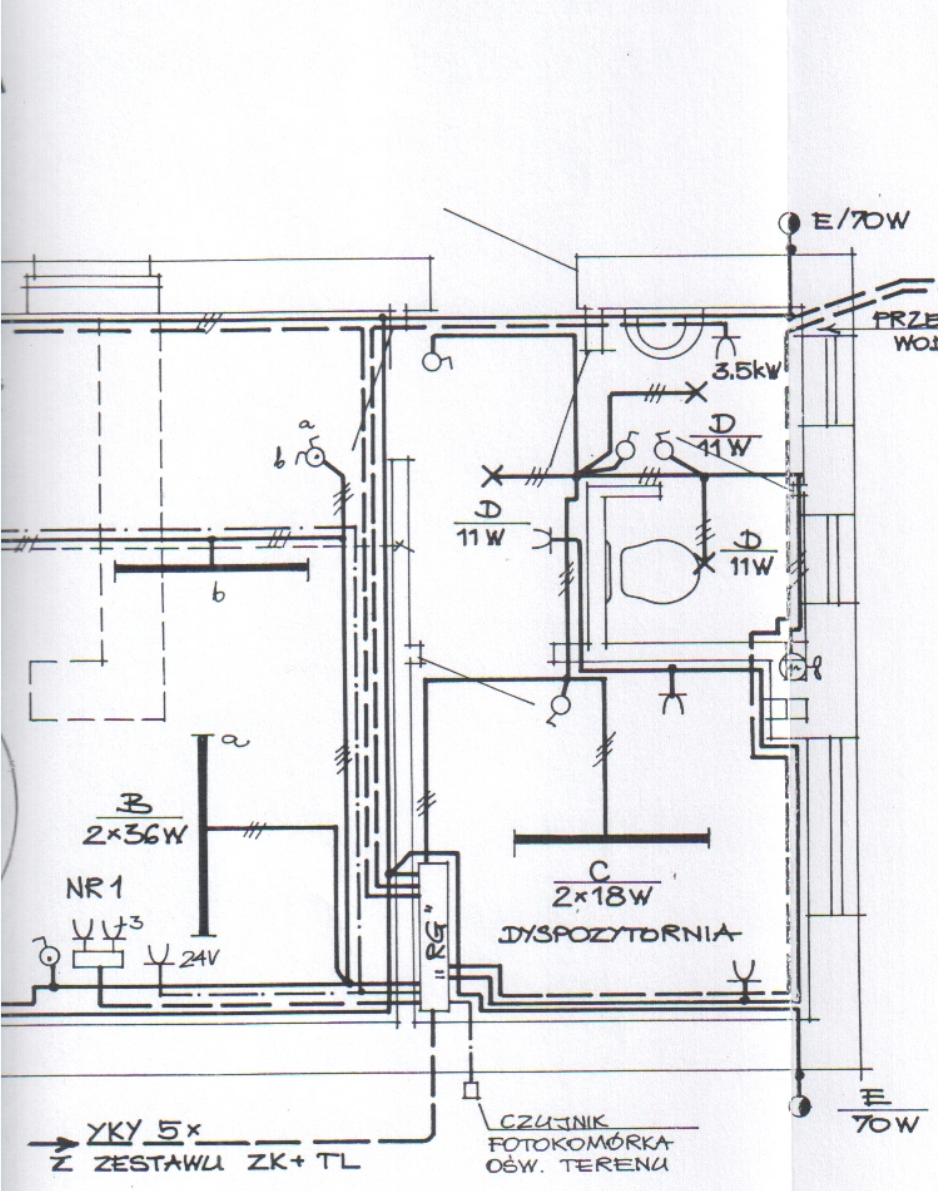
RZUT PRZYZIEMIA 1:50 INSTALACJE OGÓLNEGO PRZEZNACZENIA



OPRAWY:

- A - OPRAWA PORCELANOWA SKOŚNA TYPU OIB-60
- B - OPRAWA OŚWIETL. FLUORESC. BRYZGOSZCZELNA
TYPU PACIFIC 095/236 IC - PHILIPS PŁKA
- C - OPRAWA OŚWIETL. FLUORESC. TYPU OWF-2x18W
FIRMY "ELGO" GOSTYNIN
- D - OPRAWA PŁAFONIERA TYPU PK-109/11W
FIRMY "FAREL" KĘTRZYN
- E - REFLEKTOR "TEMPO-2" TYPU SWF-230/70 IS-K
FIRMY "PHILIPS PŁKA"

UWAG



Obiekt: OCZYSZCZALNIA ŚCIEKÓW	
Temat: INSTAL. ELEKTR.	
Zlecenie IK- 4 /2006	Branża E.
Stadium: P.B.W.	Rys. Nr 3 / 7
Skala 1:50	
Projektant: INŻ. J. MŁODZIANOWSKI	
Data, podpis:	
Sprawdzający: INŻ. L. ONUFERYJUK	
Data, podpis:	

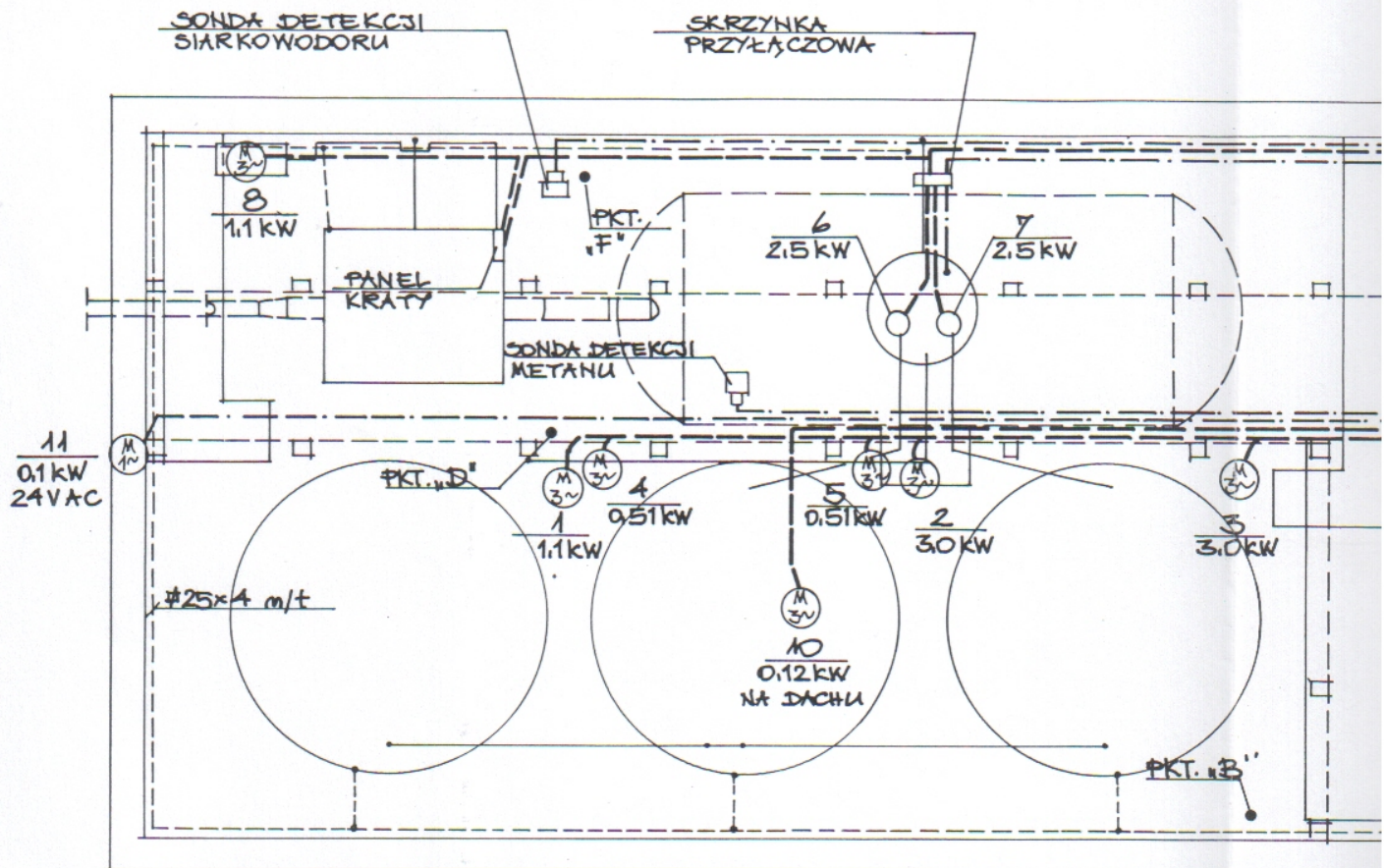
LEGENDA:

- INSTALACJA OŚWIETLENIA I GNIAZD WTYKOWYCH
PRZEWODY YDY i YDY w/t, w KORYTKACH i n/l
OSPRZĘT BRYZGOSZCZELNY i p/t
- - - - - INSTALACJA 24V AC - YDY 2x1,5mm² w/k, n/t i n/l
- — — — — INSTALACJA SIŁY 0,4/23KV - PRZEWODY YDY 5x4mm² w/k i n/t
- E/70W INSTALACJA OŚWIETLENIA TERENU Z BUDYNKU

UWAGA: TRASĘ INSTALOWANYCH KORYTEK OPISANO NA RZUCIE INSTALACJI SIŁY TECHNOLOGICZNEJ

RZUT PARTERU 1:50

INSTALACJA SIŁY TECHNOLOGICZNEJ I WEI



DO RP → YKY

MONTAZ KORYTEK INSTALACYJNYCH:

- ROZDZ. RG - ROZDZ. BIONOR - TYPU DLPC 50x80
- ROZDZ. RG - PKT. A - DLPC 60x180
- PKT. A - PKT. B - DLPC 50x80
- PKT. A - PKT. C - DLPC 60x180
- PKT. C - PKT. D i PKT. C - PKT. E - DLPC 60x120
- PKT. E - PKT. F - DLPC 50x80

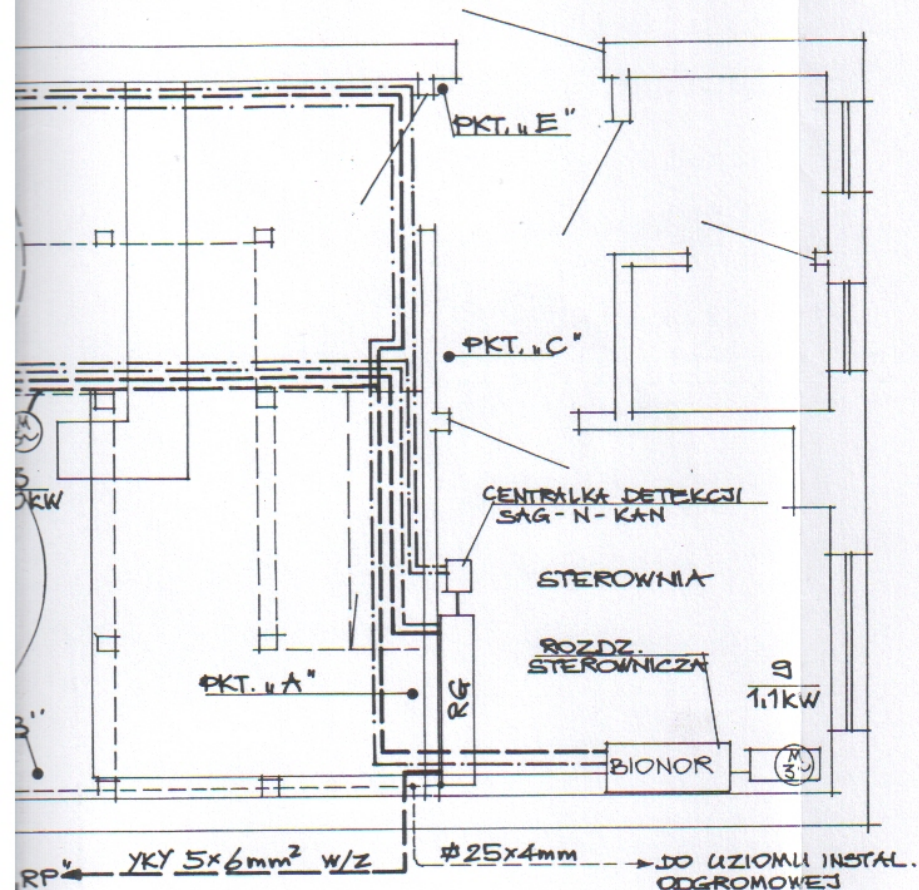
LEGENDA:

- INSTALACJA SIŁY 24V AC
- INSTALACJA SIŁY 0A/0,23 kV
- OBWODY STEROWNICZE I POMIAROWE -
-DETEKTORY GAZU I CZUJNIK POZIOMU
- SZYNA WYRÓWNAWCZA Z #25x4mm m/t

Y
1 - DM
2,3 -
4,5 - PD
6,7 - PO
8,9 - SP
10 - WE
11 - PR
P
12,13 - PO

I WENTYLACJI

Obiekt: OCZYSZCZALNIA ŚCIEKÓW	
Temat: INSTAL. ELEKTR.	
Zlecenie IK- 4 /2006	Branża E.
Stadium: P.B.W. Skala 1:50	Rys. Nr 4/7
Projektant: INŻ. J. MŁODZIANOWSKI	
Data, podpis:	
Sprawdzający: INŻ. L. ONIUREWICZ	
Data, podpis:	

WYKAZ URZĄDZEŃ:

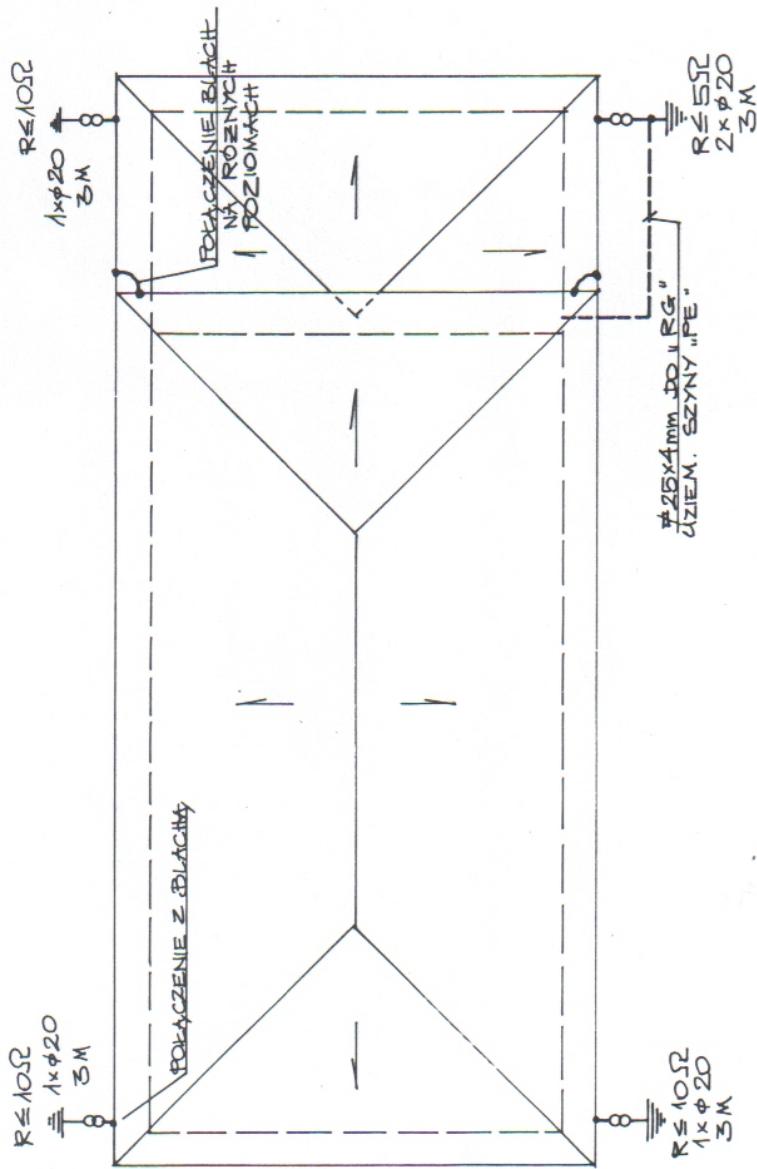
- | | |
|-------------------------------------|------------|
| 1 - DMUCHAWA POWIETRZA | 1,1kW |
| 2,3 - " " " " | 3,0kW |
| 4,5 - POMPY OSADU | 0,51kW |
| 6,7 - POMPY DO ŚCIEKÓW | 2,5kW |
| 8,9 - SPRĘŻARKI POWIETRZA | 1,1kW |
| 10 - WENTYLATOR DACHOWY WYWIEWU | 0,12kW |
| 11 - PRZEPUSTNICA Z NĄPEDEM ELEKTR. | 100W/24VAC |

PRZEPOMPOWNIĄ ŚCIEKÓW

- 12,13 - POMPY ŚCIEKOWE ABS - 2,5kW

RZUT DACHU 1:100

INSTALACJA ODGROMOWA



LEGENDA:

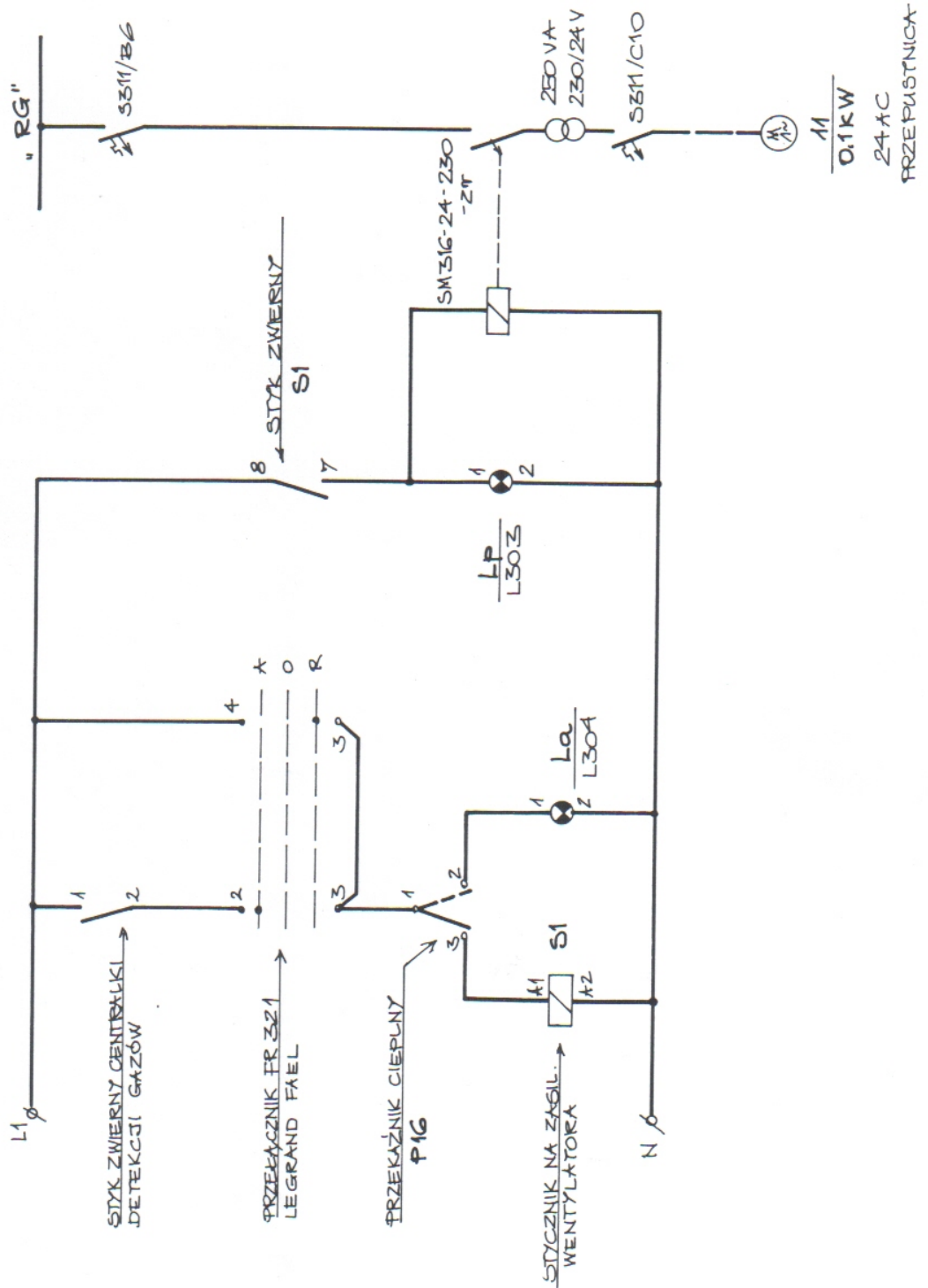
- UZIOM POWIERZCHNIOWY Z $\phi 25 \times 4 \text{ mm}$
- UZIOM SZPILKOWY Z PRĘTÓW $\phi 20$ DŁ. 3M
- ∞— ZACISKI KONTROLNE DRUT - PŁASKOWNIK
- ⤷ POŁĄCZENIE BLACH NA RÓŻNYCH WYSOKOŚCIACH

UWAGA:

1. PRZEWODY ODPROWADZAJĄCE NA ODCINKU DACH - ZŁĄCZE KONTROLNE Z DRUTU $\phi 8$ NA UCHWYTACH
2. WSZYSTKIE POŁĄCZENIA W ZIEMI WYKONAĆ PRZECZ SPRAWIANIE. SPĄWY ZABEZPIECZYĆ PRZED KOROZJĄ.
3. OPORNOŚĆ POSZCZEGÓLNYCH UZIOMÓW ZGODNIE Z PODANYM OPISEM.

Obiekt: OCZYSZCZALNIA ŚCIEKÓW	
Temat: INSTAL. ELEKTR.	
Zlecenie IK-4 / 2006	Branża E.
Stadium: P.B. W.	Rys. Nr 5 / 7
Skala 1:100	
Projektant: INŻ. J. MŁODZIANOWSKI	
Data, podpis:	
Sprawdzający: INŻ. L. ONIERYJUK	
Data, podpis:	

SCHEMAT STEROWANIA WENTYLATOREM I PRZEPUSTNICĄ

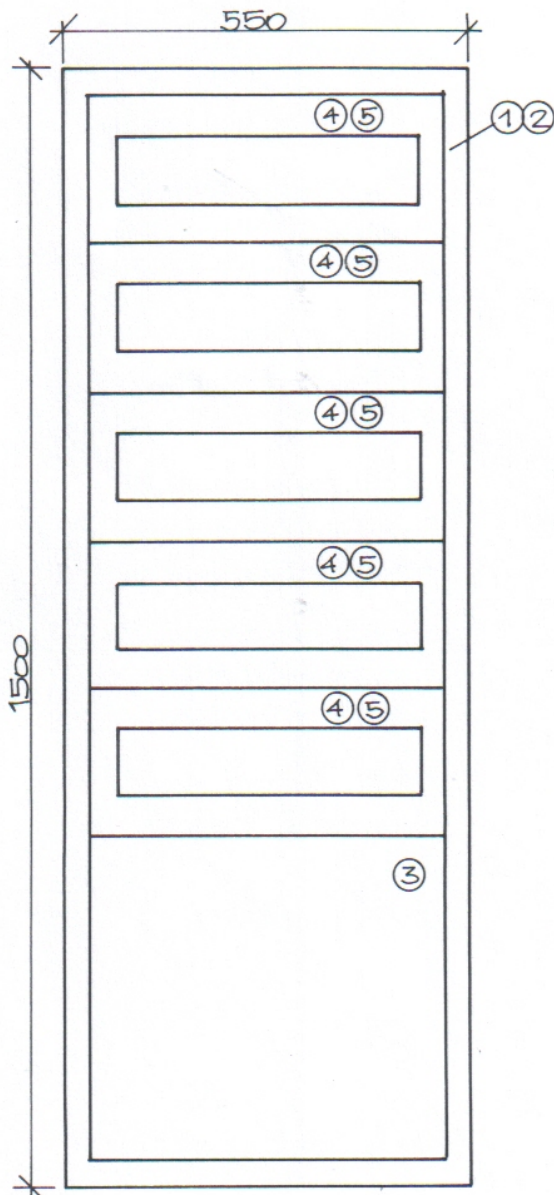


Obiekt: OCZYSZCZALNIA ŚCIEKÓW	
Temat: INSTAL. ELEKTR.	
Zlecenie IK- 4 /2006	Branża E.
Stadium: P.B.W.	Rys. Nr 6 / 7
Skala 1:	
Projektant: <u>INŻ. J. MŁODZIANOWSKI</u>	
Data, podpis:	
Sprawdzający: <u>INŻ. L. ONUFREK</u>	
Data, podpis:	

ROZDZIELNICA „RG” 0 IP 41

1:10

wg kat. Legrand Fael



1. ROZDZIELNICA NAŚCIENNA DO O WYM. 1500 x 550 x 133 NR F
2. DRZWICZKI METALOWE PŁASKIE
3. OSŁONA METALOWA PEŁNA O
4. OSŁONA IZOLACYJNA Z WYCIĘCI
5. ZESPÓŁ WSPORNIKA MONTAŻO
6. LISTWA ZACISKOWA O 12 ELE
7. MODUŁOWY BLOK LISTEW ROZD

UWAGA:

1. WYPOSAŻENIE ROZDZIELNICY ZGODNIE ZE SCHEMATEM ZA
2. ROZMIESZCZENIE APARATURY WYKONAWCY ROBÓT LUB DO
3. APARATURĘ DO MONTAŻU W NA SCHEMACIE INSTALACJI -

Obiekt: OCZYSZCZALNIA ŚCIEKÓW	
Temat: INSTAL. ELEKTR.	
Zlecenie IK- 4 /2006	Branża E.
Stadium: P.B.W. Skala 1: 10	Rys. Nr 7 / 7
Projektant: INŻ. J. MŁODZIANOWSKI	
Data, podpis:	
Sprawdzający: INŻ. L. ONUFREYTIUK	
Data, podpis:	

[Handwritten signatures and initials in blue ink]

ENNA DO WYPOSĄŻENIA TYPU XL195
 83 NR REF. 0093-10 - 1SZT.
 PŁASKIE PEKNE NR REF. 009408 - 1SZT.
 PEKNA O WYS. 400 MM NR REF. 009480 - 1SZT.
 Z WYCĘCIEM NA APARATY WYS. 200 MM NR REF. 009221 - 5SZT.
 MONTAZOWEGO TH35 NR REF. 009200 - 5 SZT.
 12 ELEMENTACH IP-2 Z-13 - 1SZT.
 PEW ROZDZIELCZYCH TYPU BR2-7 - 1KPL.

ZIELNICY W OSPRZĘT I APARATURĘ PRZYJĄC
 ATEM ZASILANIA.
 TRATURY W SZAFIE WG UZNANIA
 LUB DOSTAWCY ROZDZIELNICY
 TAZU W SZAFIE SZCZEGÓŁOWO OPISANO
 KLACJI - RYS. 2/7