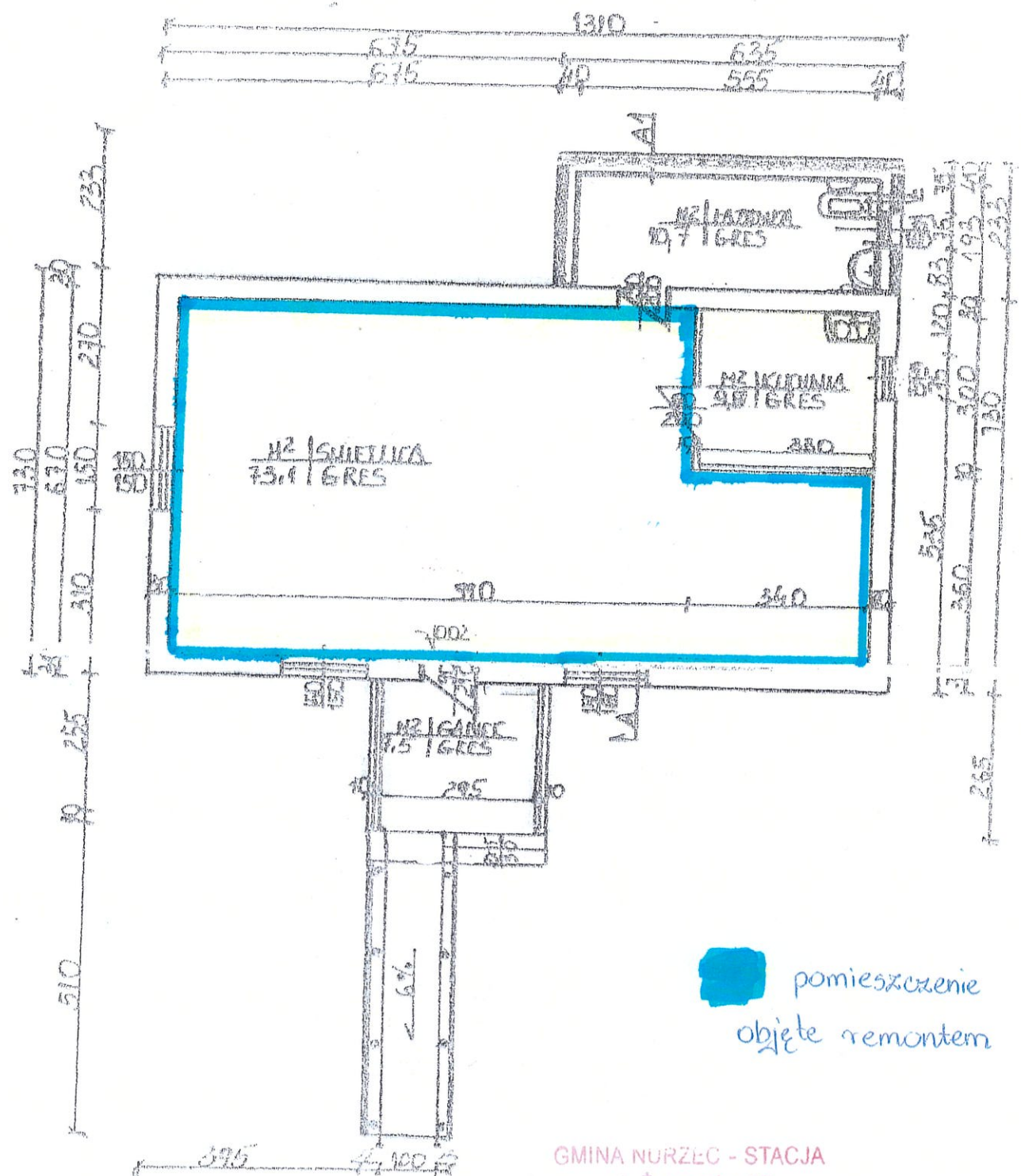



RZUT POZIOMY BUDYNKU ŚWIETLICY W NURZECZM  
SKALA 1:100

17-330 Nurzec-Stacja  
ul. Żerczycka 33  
NIP 544-143-81-36 REG. 050659535



 pomieszczenie  
objęte remontem

GINA NURZEC - STACJA  
ul. Żerczycka 33  
17-330 Nurzec-Stacja

WÓJT  
Piotr Jaszczuk