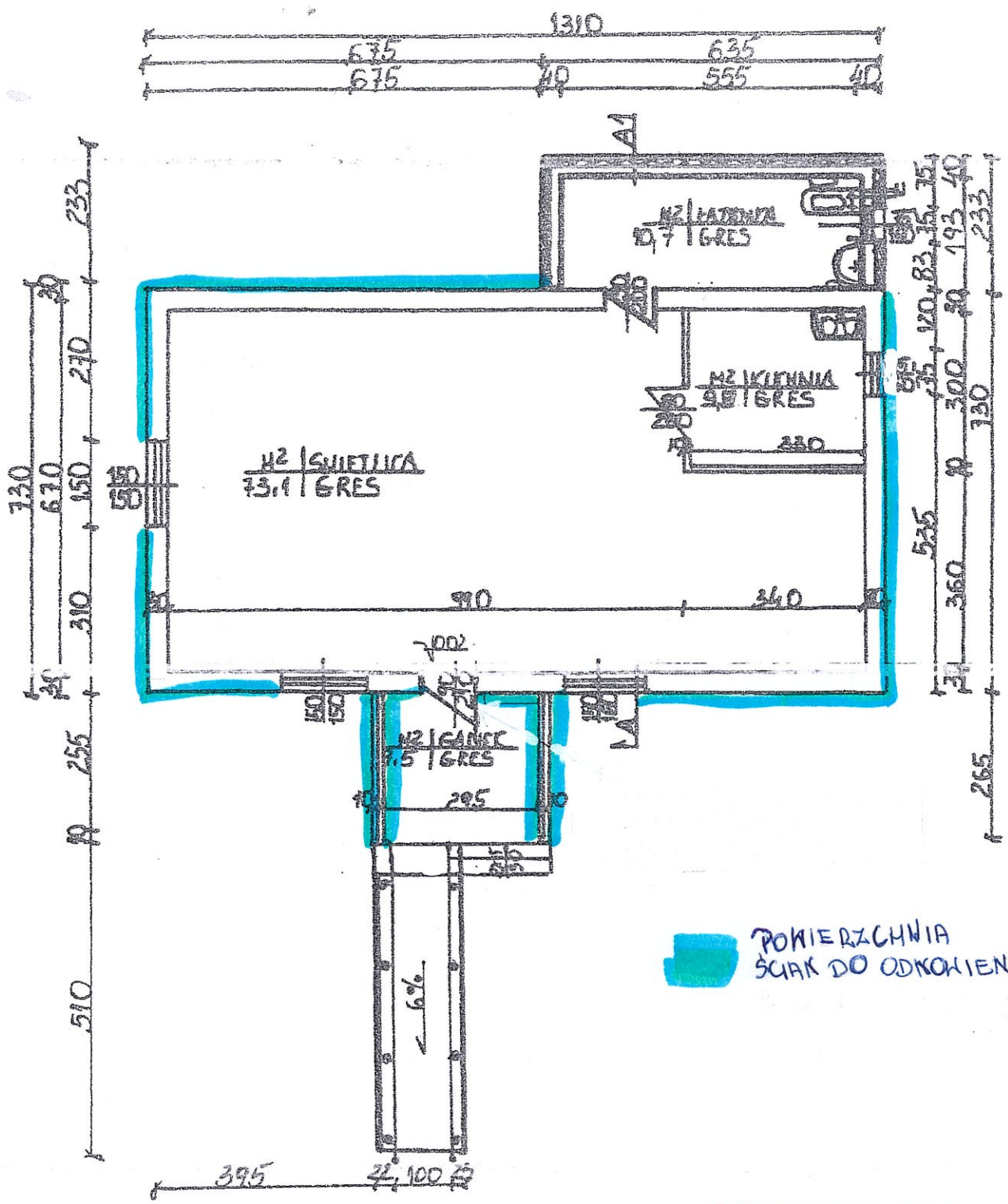


RZUT POZIOMY BUDYNKU ŚWIETLICY W NURZECU  
 SKALA 1:100

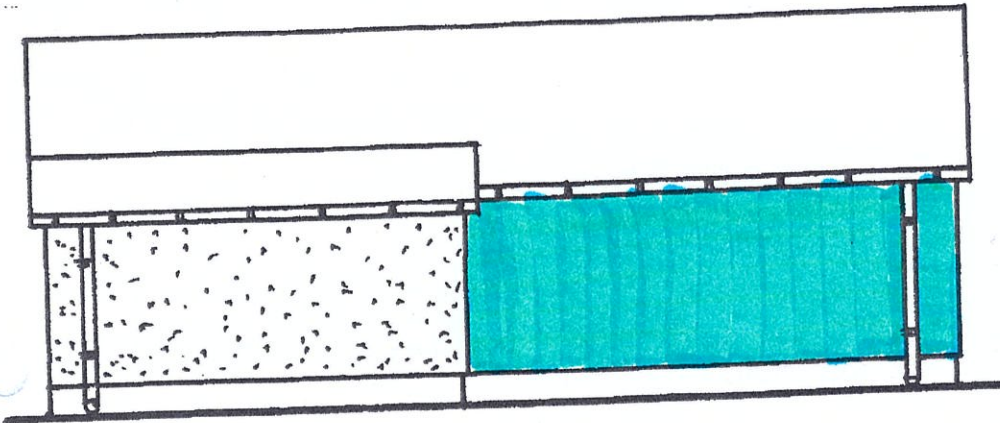
CZ. IV

GMINA NURZEC-STACJA  
 17-330 Nurzec-Stacja  
 ul. Żerczycka 33  
 NIP 544-143-81-36 REG. 050659585

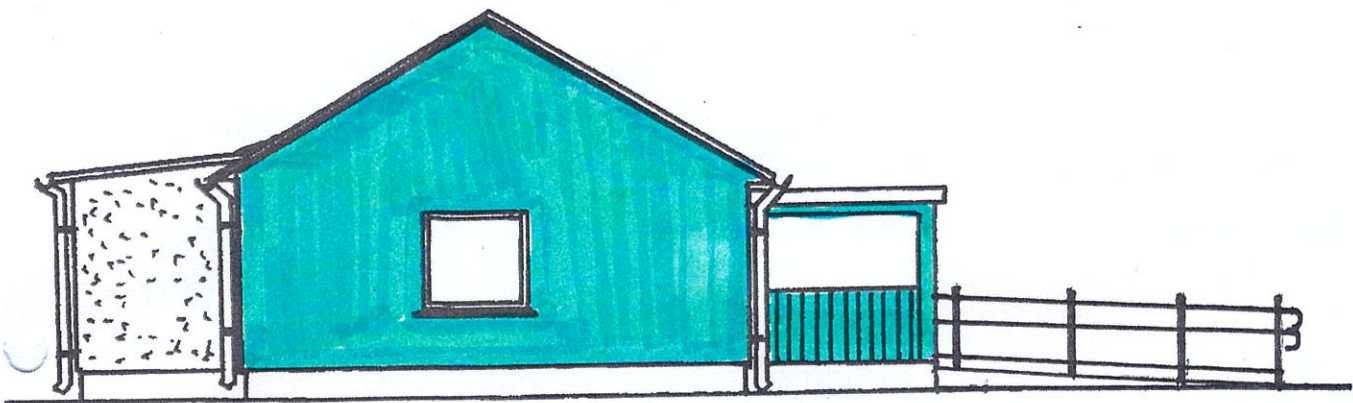



GMINA NURZEC - STACJA  
 ul. Żerczycka 33  
 17-330 Nurzec-Stacja

## ELEWACJA POŁNOCNA



## ELEWACJA ZACHODNIA



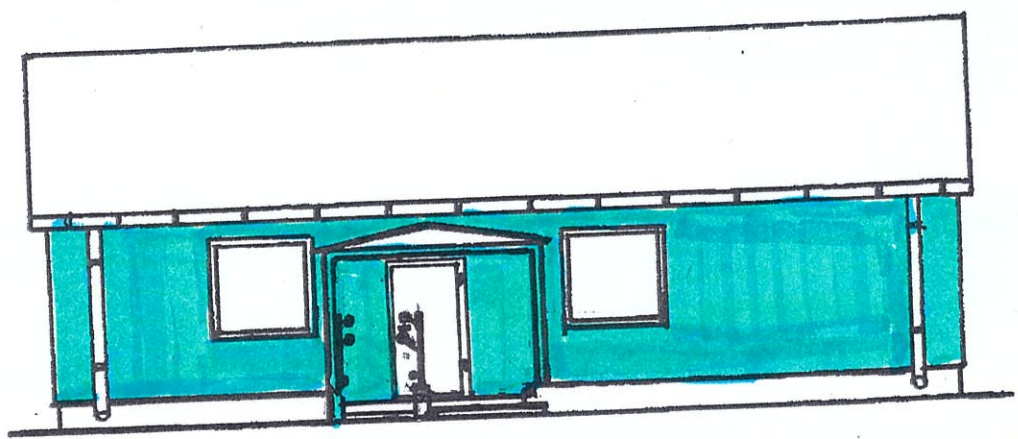
 - POWIERZCHNIA DO  
ODNOWIENIA + PODBITKA

<b>OBIEKT</b>	Budynek świetlicy
<b>ADRES</b>	Nurzec dz. nr 8
<b>PRZEDMIOT</b>	Elewacje i wykaz stolarki

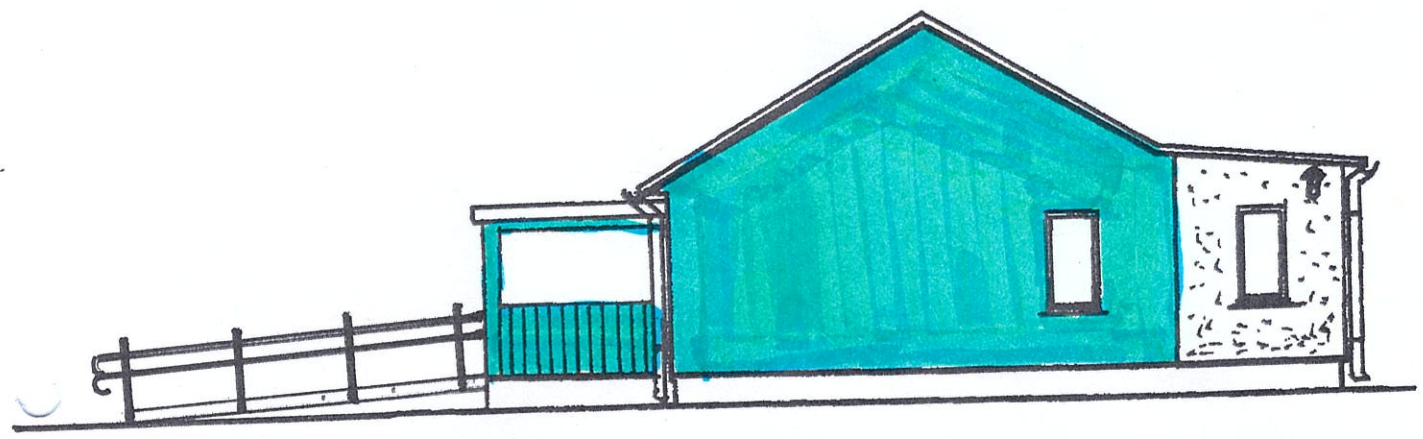
GMINA NURZEC - STACJA  
ul. Żerczycka 33  
17-330 Nurzec-Stacja

CZ. IV

# ELEWACJA POŁUDNIOWA





# ELEWACJA WSCHODNIA



 POWIERZCHNIA DO  
ODNOWIENIA + PODBITKA

## WYKAZ STOLARKI

DRZWI		OKNA	
LP	I	I	
			
ST	90	75	
H	200	150	
TIOSC	1	1	

OBIEKT	Budynek świetlicy
ADRES	Nurzec dz. nr 8
PRZEDMIOT	Elewacje i wykaz stolarki

**GMINA NURZEC - STACJA**  
ul. Żerczycka 33  
17-330 Nurzec-Stacja