

PRZEDMIAR ROBÓT

Nazwa i adres obiektu	Adaptacja i remont pomieszczeń z przeznaczeniem na pomieszczenia biurowe w Urzędzie Gminy Nurzec-Stacja
Adres Wnioskodawcy	Nurzec-Stacja, ul. Żerczycka 33
Data opracowania	2020.05.25
Ogólna charakterystyka	<p>Zakres prac w pomieszczeniach adaptowanych na pomieszczenia biurowe:</p> <ul style="list-style-type: none">– Wykonanie szpachlowania ścian i sufitów,– Montaż ościeżnic drzwiowych,– Montaż skrzydeł drzwiowych,– Malowanie ścian i sufitów farbą emulsyjną,– Montaż sufitu podwieszanego z kasetonów,– Montaż lamp oświetleniowych ledowych,– Montaż instalacji elektrycznej, komputerowej i telefonicznej – wyłączniki + gniazdka elektryczne, łączone z wejściem komputerowym

KSIĄŻKA PRZEDMIARÓW

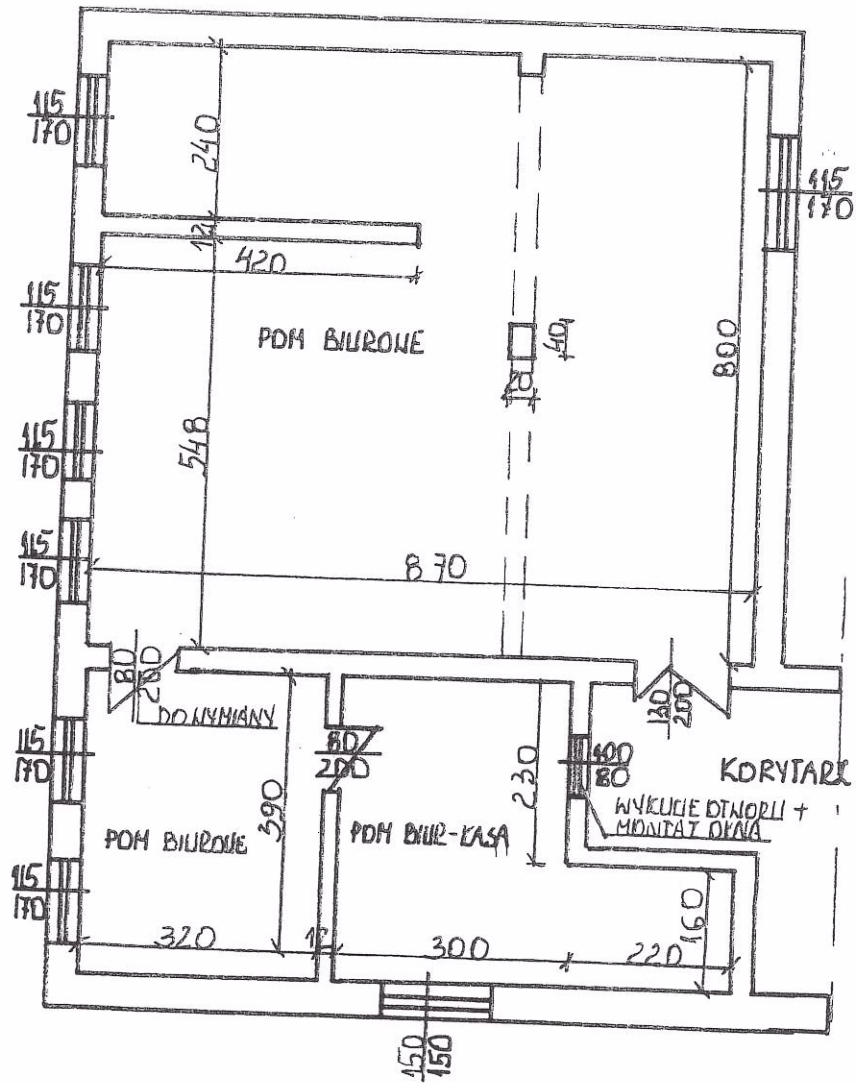
Lp.	Podst	Opis i wyliczenia	J.m.	Poszcz	Razem
1 ROBOTY ROZBIÓRKOWE					
1	KNR 4-01	Rozebranie wykładzin podłogowych PCV	m ²		
d.1	0618-05	8.0*8.70	m ²	69.600	
		3.9*3.20	m ²	12.480	
		3.9*3.0	m ²	11.700	
		2.2*1.6	m ²	3.520	
				RAZEM	97.300
2	KNR 4-01	Wykucie parapetów wewnętrznych	m		
d.1	0354-12	(1.20*7.0)+1.5	m	9.900	
				RAZEM	9.900
3	KNR 4-01	Wykucie z muru ościeżnic drewnianych	szt.		
d.1	0354-04	0.8*2	szt.	1.600	
				RAZEM	1.600
4	KNR 4-01	Wykucie otworów w ścianach z cegieł na okno podawcze do kasy	m ²		
d.1	0329-02	1.0*0.8	m ²	0.800	
				RAZEM	0.800
2 ROBOTY WYKONCZENIOWE - ŚCIANY I SUFITY					
5	KNR 2-02	Tynki (gładzie) jednowarstw.wewn.gr.3 mm z gipsu na ścianach i sufitach	m ²		
d.2	2009-02	ściany (8.0+8.7+8.0+8.7+4.2+4.2+0.4+0.2+0.4+0.2)*2.80	m ²	120.400	
		- okna -1.7*1.15*5	m ²	-9.775	
		- drzwi -1.3*2.0	m ²	-2.600	
		ściany (3.2+3.2+3.9+3.9+3.9+3.9+3.0+3.0+2.2+2.2)*3.0	m ²	97.200	
		- okna -1.7*1.15*2	m ²	-3.910	
		- okno -1.5*1.5	m ²	-2.250	
		sufity (3.9*3.2)+(3.9*3.0)+(2.2*1.6)	m ²	27.700	
				RAZEM	226.765
6	KNR 2-02	Dwukrotne malowanie ścian i sufitów farbami emulsyjnymi	m ²		
d.2	1505-07	ściany (8.0+8.7+8.0+8.7+4.2+4.2+0.4+0.2+0.4+0.2)*2.80	m ²	120.400	
		- okna -1.7*1.15*5	m ²	-9.775	
		- drzwi -1.3*2.0	m ²	-2.600	
		ściany (3.2+3.2+3.9+3.9+3.9+3.9+3.0+3.0+2.2+2.2)*3.0	m ²	97.200	
		- okna -1.7*1.15*2	m ²	-3.910	
		- okno -1.5*1.5	m ²	-2.250	
		sufity (3.9*3.2)+(3.9*3.0)+(2.2*1.6)	m ²	27.700	
				RAZEM	226.765
7	KNR 0-14	Sufity podwieszane kasetonowe	m ²		
d.2	2012-01	8.7*8.0	m ²	69.600	
				RAZEM	69.600
3 PODŁOGI					
8	KNR 2-02	Warstwy wyrównawcze pod posadzki	m ²		
d.3	1102-02	(8.0*8.7)+(3.9*3.2)+(3.9*3.0)+(2.2*1.6)	m ²	97.300	
				RAZEM	97.300
9	NNRNKB	Posadzki z terakoty	m ²		
d.3	202 1119-10	(8.0*8.7)+(3.9*3.2)+(3.9*3.0)+(2.2*1.6)	m ²	97.300	
				RAZEM	97.300
10	KNR 2-02	Ułożenie cokołu wys. 10 cm	m		
d.3	1105-03	8.0+8.0+8.7+8.7+4.2+4.2+3.9+3.9+3.2+3.2+5.2+1.6+2.2+2.30+3.0+3.9	m	74.200	
				RAZEM	74.200
4 STOLARKA OKIENNA I DRZWIOWA					

KSIĄŻKA PRZEDMIARÓW

Lp.	Podst	Opis i wyliczenia	j.m.	Poszcz	Razem
11	KNR 2-02 d.4 1011-01	Obsadzenie ościeżnic 0.8*2.0	m ² m ²	 1.600	
				RAZEM	1.600
12	KNR 2-02 d.4 1012-01	Obsadzenie drzwi wewnętrznych 0.8*2.0	m ² m ²	 1.600	
				RAZEM	1.600
13	KNR 2-02 d.4 1005-01	Montaż okna podawczego do kasy 1.0*0.8	m ² m ²	 0.800	
				RAZEM	0.800
5 INSTALACJA ELEKTRYCZNA					
14	KNNR 5 d.5 0207-02	Przewody kabelkowe o łącznym przekroju żył do 12.5 mm ² 140	m m	 140.000	
				RAZEM	140.000
15	KNNR 5 d.5 0308-03	Przełączniki i gniazdka 15 pomieszczenie biurowe nr 1 - przełączniki szt. 1, gniazdka elektryczne + komputerowe szt. 7 pomieszczenie biurowe nr 2 - przełączniki szt. 1, gniazdka elektryczne + komputerowe szt. 2 pomieszczenie biurowe nr 3 - przełączniki szt. 1, gniazdka elektryczne + komputerowe szt. 3	szt. szt.	 15.000	
				RAZEM	15.000
16	KNNR 5 d.5 0504-01	Montaż opraw oświetleniowych w kasetonach, ledowych 8	kpl. kpl.	 8.000	
				RAZEM	8.000
17	KNNR 5 d.5 0502-03	Montaż opraw oświetleniowych ze świetlówką, rastrowe w kształcie kwadratu 4 pomieszczenie biurowe nr 2 - szt. 2 pomieszczenie biurowe nr 3 - szt. 2	kpl. kpl.	 4.000	
				RAZEM	4.000
6 INSTALACJE C.O.					
18	KNR-W 2- d.6 15 0418-03	Wymiana grzejników rurowych na aluminiowe 8	szt. szt.	 8.000	
				RAZEM	8.000

Zbigniew Konobrodzki
Siemiatycze, Leszczynowa 12
Upr. bud. BŁ. 108/89

RZUT POMIESZCZEN DO REMONTU



Zbigniew Konobrodzki
Semiątko, Leszczynowa 12

Upr. bud. BŁ 108/89