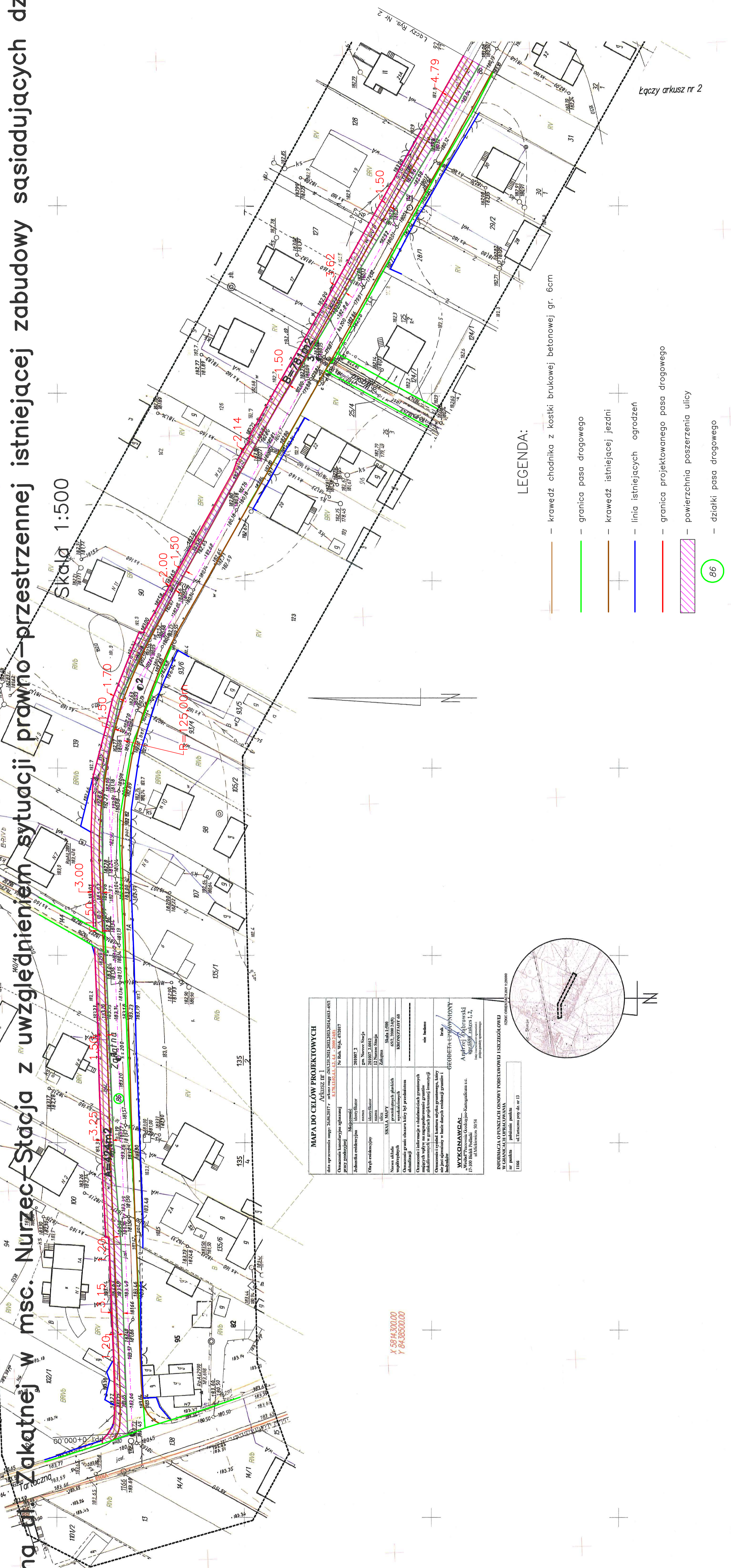


KONCEPCJA ZAGOSPODAROWANIA TERENU

budowy chodnika oraz zjazdów na posesje w ciągu drogi gminnej Nr 109310B

na ul. Zakatnej w msc. Nurzec - Stacja z uwzględnieniem sytuacji prawnoprzestrzennej istniejącej zabudowy sąsiadujących działek

Skala 1:500

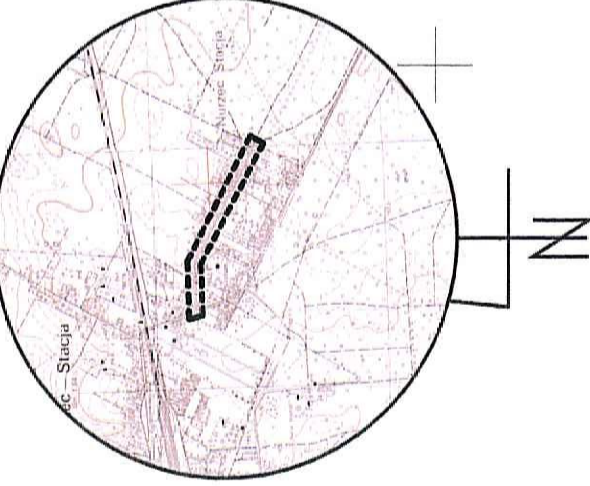


Łączy arkusz nr 2

MAPA DO CELÓW PROJEKTOWYCH	
Arkusze nr 1	
Arkusze nr 2	
Arkusze nr 3	
Arkusze nr 4	
Arkusze nr 5	
Arkusze nr 6	
Arkusze nr 7	
Arkusze nr 8	
Arkusze nr 9	
Arkusze nr 10	
Arkusze nr 11	
Arkusze nr 12	
Arkusze nr 13	
Arkusze nr 14	
Arkusze nr 15	
Arkusze nr 16	
Arkusze nr 17	
Arkusze nr 18	
Arkusze nr 19	
Arkusze nr 20	
Arkusze nr 21	
Arkusze nr 22	
Arkusze nr 23	
Arkusze nr 24	
Arkusze nr 25	
Arkusze nr 26	
Arkusze nr 27	
Arkusze nr 28	
Arkusze nr 29	
Arkusze nr 30	
Arkusze nr 31	
Arkusze nr 32	
Arkusze nr 33	
Arkusze nr 34	
Arkusze nr 35	
Arkusze nr 36	
Arkusze nr 37	
Arkusze nr 38	
Arkusze nr 39	
Arkusze nr 40	
Arkusze nr 41	
Arkusze nr 42	
Arkusze nr 43	
Arkusze nr 44	
Arkusze nr 45	
Arkusze nr 46	
Arkusze nr 47	
Arkusze nr 48	
Arkusze nr 49	
Arkusze nr 50	
Arkusze nr 51	
Arkusze nr 52	
Arkusze nr 53	
Arkusze nr 54	
Arkusze nr 55	
Arkusze nr 56	
Arkusze nr 57	
Arkusze nr 58	
Arkusze nr 59	
Arkusze nr 60	
Arkusze nr 61	
Arkusze nr 62	
Arkusze nr 63	
Arkusze nr 64	
Arkusze nr 65	
Arkusze nr 66	
Arkusze nr 67	
Arkusze nr 68	
Arkusze nr 69	
Arkusze nr 70	
Arkusze nr 71	
Arkusze nr 72	
Arkusze nr 73	
Arkusze nr 74	
Arkusze nr 75	
Arkusze nr 76	
Arkusze nr 77	
Arkusze nr 78	
Arkusze nr 79	
Arkusze nr 80	
Arkusze nr 81	
Arkusze nr 82	
Arkusze nr 83	
Arkusze nr 84	
Arkusze nr 85	
Arkusze nr 86	
Arkusze nr 87	
Arkusze nr 88	
Arkusze nr 89	
Arkusze nr 90	
Arkusze nr 91	
Arkusze nr 92	
Arkusze nr 93	
Arkusze nr 94	
Arkusze nr 95	
Arkusze nr 96	
Arkusze nr 97	
Arkusze nr 98	
Arkusze nr 99	
Arkusze nr 100	

LEGENDA:

- krawędź chodnika z kostki brukowej betonowej gr. 6cm
- granica pasa drogowego
- krawędź istniejącej jezdni
- linia istniejących ogrodzeń
- granica projektowanego pasa drogowego
- powierzchnia poszerzenia ulicy
- działki pasa drogowego



X 58 4300.00
Y 64 8500.00

BRANŻA	KONCEPCJA	DATA	SKALA	NR. RYS.
		17.10.2007	1:500	
INWESTOR	Gmina Nurzec-Stacja ul. Zakatna 13 17-330 Nurzec-Stacja			
OBIEKT	Budowa chodnika oraz zjazdów w ciągu drogi gminnej Nr 109310B na ul. Zakatnej w msc. Nurzec-Stacja			
TEMAT	Projekt zagospodarowania terenu			
RYŚNIK				
PROJEKTANT				
mgr inż. Henryk I. Czmad upr. budowl. nr PU/0121/P000/09				

Przebiegała 86, za nilejczy dokumentem został opozycyjny w wyniku...
STACJA SEJMATYKI
17.10.2007
Z up. STAROSTY
INSPEKTOR